

دليل مؤشرات الأداء

لاستراتيجية جامعة الملك خالد 2030

استراتيجية الجامعة 2030
University Strategy 2030
الإصدار الأول لعام 2024-1445

محتويات الدليل

4.....	محتويات البطاقة
5.....	مقدمة الدليل
6.....	تطوير وبناء مؤشرات الأداء
7.....	تقييم جودة مؤشرات الأداء
8.....	جودة بيانات مؤشرات الأداء
9.....	معايير المستهدفات
10.....	معايير قبول الوثائق الداعمة
11.....	التعليم والتعلم
56.....	البحث والابتكار
84.....	الشراكة المجتمعية
93.....	تحسين جودة الحياة الجامعية
110.....	تحقيق التميز المؤسسى
132.....	تنوع مصادر الإيرادات واستخدامتها

محتويات البطاقة

1	اسم المؤشر	العبرة المختصرة التي تدل على المؤشر.
2	رمز المؤشر	هو رمز للإشارة الى المؤشر واتصاله بالمبادرات والأهداف الاستراتيجية.
3	وصف المؤشر	هو تعبير شامل ومفصل يوضح ويحصر المراد قياسه من قبل الجامعة، ويتسم الوصف بالوضوح لتقليل وجهات النظر المختلفة.
4	قطبية المؤشر	اتجاه تأثير المؤشر والذي يمثل نوع التأثير الذي يحدثه المؤشر على الهدف. ويمكن لقطبية المؤشر أن تكون إيجابية (تصاعدي) أو سلبية (تنازلي) لتوضيح ما إذا كانت الزيادة أو النقصان في قيمة المؤشر أفضل أم لا.
5	دورية المؤشر	تكرار قياس المؤشر، ويحدد دورياً عملية قياس المؤشر، وجمع البيانات وحسابها، وتختلف مدة التكرار من فصلي إلى سنوي اعتماداً على القرارات التي يجب اتخاذها حول مخرجات المؤشر.
6	مصدر المؤشر	يشير الى الجهة التي تقوم بتصميم وتطوير المؤشر، بحيث يتم اختيار المؤشر المناسب لتحقيق اهداف الجامعة وتعديله بناء على الظروف المحلية او الخارجية.
7	مالك المؤشر	الإدارة أو الوكالة المسؤولة عن إدارة النشاطات والعمليات الخاصة بمؤشر أداء معين، ولديها إمكانية الحصول على البيانات، كما أنها مخولة ولديها الصلاحية في اتخاذ قرارات حول كيفية تحسين أداء المؤشر.
8	أداة القياس	الأداة المستخدمة لجمع البيانات كنظام إلكتروني أو نموذج أو استبانة.
9	الأدلة المطلوبة للمؤشر	نموذج/ استبانة/ نظام إلكتروني أو تقرير أو محضر.
10	طريقة حساب المؤشر	هي معادلة توضح طريقة حساب مؤشر الأداء.

مقدمة الدليل

تعرف مؤشرات الأداء بأنها أداة إدارية في رصد التقدم نحو تحقيق الأهداف وهي مجموعة من القياسات التي تُستخدم لتحديد مدى تحقيق المؤسسة لأهدافها وتقييم أدائها في مختلف المجالات. حيث تعد مؤشرات الأداء أداة تساعد على تحديد نقاط القوة والضعف في أعمال المؤسسة، وتوفر رؤى قيمة لاتخاذ القرارات الاستراتيجية. فهي تعطي إدارة المؤسسة صورة واضحة عن النتائج والتقدم المحرز، وتساعد في تحديد المجالات التي تحتاج إلى تحسين وتطوير. وعند تحديد مؤشرات الأداء المناسبة، يتعين أن تكون هذه المؤشرات قابلة للقياس والمراقبة والتحليل. ويجب أن تكون ذات صلة مباشرة بأهداف المؤسسة وتعكس الجوانب الرئيسية لأدائها. علاوة على ذلك يجب أن تكون مؤشرات الأداء قابلة للتحليل والمقارنة.

ومن أجل تحقيق أهداف الخطة الاستراتيجية وضمان استخدام الموارد بشكل أمثل وتحسين العمليات التشغيلية يتطلب ذلك قياس ومراقبة أداء الجامعة، حيث يجب ربط جميع الأهداف والعمليات والمخرجات في الجامعة بمؤشرات قياسية تساهم في تقييم تقدم الجامعة بالنسبة لأهدافها، وفعالية عملياتها، وجودة مخرجاتها، وتوجيه جهود التحسين. ويعزز استخدام مؤشرات الأداء في الجامعة الشفافية والمساءلة، حيث يتم تحديد معايير واضحة لقياس النجاح وتقييم الأداء. يساعد ذلك في توجيه الجهود وتحديد الأولويات وتخصيص الموارد بناءً على البيانات والمعلومات الواقعية. كما يتيح للجامعة متابعة تقدمها والكشف عن أي نقاط ضعف تحتاج إلى تحسين أو تعزيز.

الهدف من الدليل:

- يساعد الدليل في وصف وتحديد المؤشرات المناسبة لقياس أداء الجامعة بناءً على أهدافها ورؤيتها الاستراتيجية.
- يساهم الدليل في تعزيز مبدأ المساءلة داخل الجامعة، حيث يتم تحديد مؤشرات الأداء التي يتعين تحقيقها ومراقبتها. ويساعد على إنشاء نظام شفاف يتيح للمسؤولين والموظفين وأصحاب المصلحة تقييم أداء الجامعة وتحقيق المعايير المحددة.
- يوفر الدليل معلومات قيمة وموثوقة لفهم مؤشرات الأداء وتوصيف لها لتحديد الأولويات وتخصيص الموارد بناءً على المعطيات القائمة على الأداء والمؤشرات.

بناء وتطوير مؤشرات الأداء

تم استخدام منهجية Results-Orientated KPI System (ROKS) لبناء وتطوير مؤشرات الأداء وتم اتباع الخطوات التالية:

- فهم الأهداف الاستراتيجية والمبادرات التنفيذية: تحديد الغرض والنتائج المتوقعة للأهداف والمبادرات التنفيذية بوضوح.
- تحديد المجالات الرئيسية لمخرجات المبادرة: تقسيم الأهداف والمبادرات إلى مجالات رئيسية حيث تكون النتائج واضحة. وأن تكون هذه المجالات مرتبطة مباشرة بالأهداف الاستراتيجية وبأهداف المبادرة.
- تطوير مقاييس محددة: لكل مجال رئيسي للنتائج، يتم تطوير مقاييس محددة وقابلة للقياس. بحيث تتبع هذه المقاييس تقدم ونجاح المبادرة بطريقة قابلة للقياس.
- إجراء المقارنة المرجعية للقطاعات المهمة لتحديد أفضل الممارسات فيما يتعلق بمؤشرات الأداء الرئيسية.
- التواصل وإشراك أصحاب المصلحة: التواصل مع جميع أصحاب المصلحة المشاركين في المبادرة للمشاركة في تطوير مؤشرات الأداء.
- ضمان الصلة والتوافق: التأكد من أن كل مؤشر أداء رئيسي مرتبط بالهدف الاستراتيجي ومتوافق مع نتائجه. وأن مؤشرات الأداء التشغيلية مرتبطة بمخرجات المبادرات التنفيذية ويجب أن تساهم بفعالية في قياس إنجاز المبادرة.
- تطبيق معايير CREAM: يجب أن تكون مؤشرات الأداء الرئيسية محددة، قابلة للقياس، قابلة للتحقيق، ذات صلة، ومحددة بوقت. هذا يضمن أنها واضحة، قابلة للتتبع، وواقعية.
- دمج المؤشرات القيادية والمتأخرة: تضمين كل من المؤشرات القيادية (التي تتنبأ بالأداء المستقبلي) والمتأخرة (التي تقيس النتائج) للحصول على نظرة شاملة لتقدم المبادرة.

تقييم جودة مؤشرات الأداء

يتم تحديد ما يعادل مؤشر واحد إلى ثلاثة مؤشرات أداء رئيسية لكل هدف، حيث ينبغي أن يستوفي كل مؤشر من مؤشرات الأداء الرئيسية المحددة معايير منهجية CREAM الخمسة:



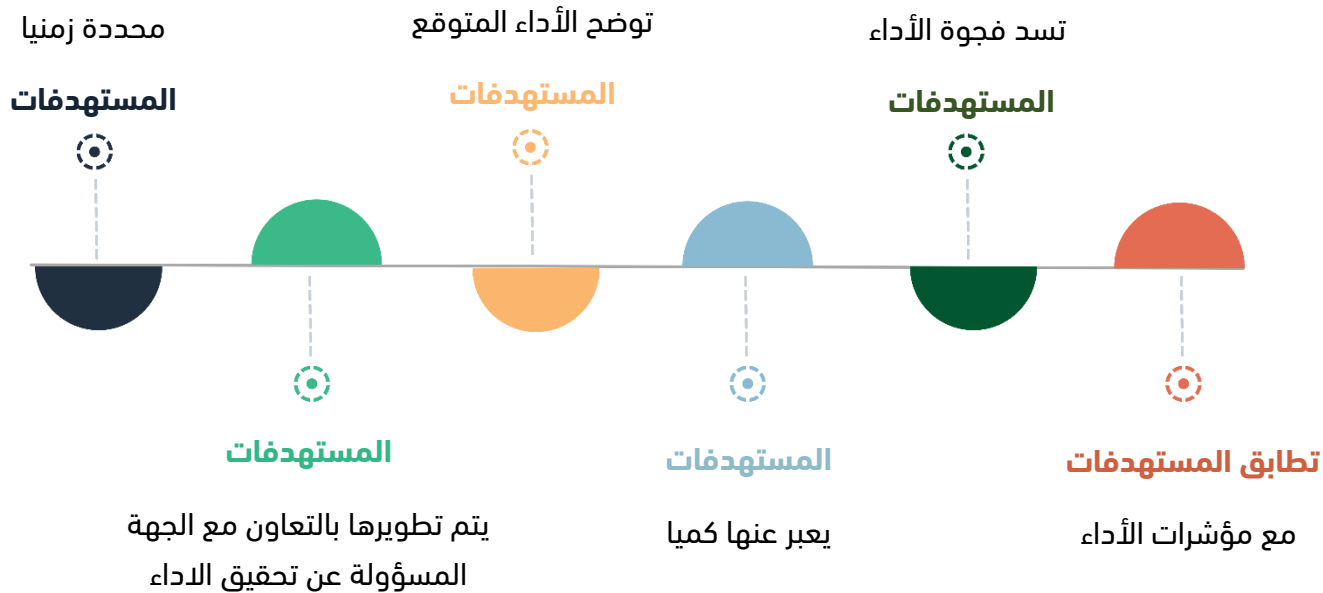
جودة بيانات مؤشرات الأداء



منهجية تحديد المستهدفات

- توضح المستهدفات مستوى الأداء المطلوب لمؤشرات الأداء. وتم تحديد المستهدفات بناء على:
- دراسة الوضع الراهن للجامعة وتحديث خط الأساس والتحسين المتزايد استنادا الى الأداء السابق.
 - في حال عدم وجود بيانات تاريخية يتم تحديد خط الأساس والمستهدفات مع مرور الزمن.
 - عمل المقارنات المرجعية مع الجامعات.
 - بناء على طموحات الجامعة وتوجهاتها.

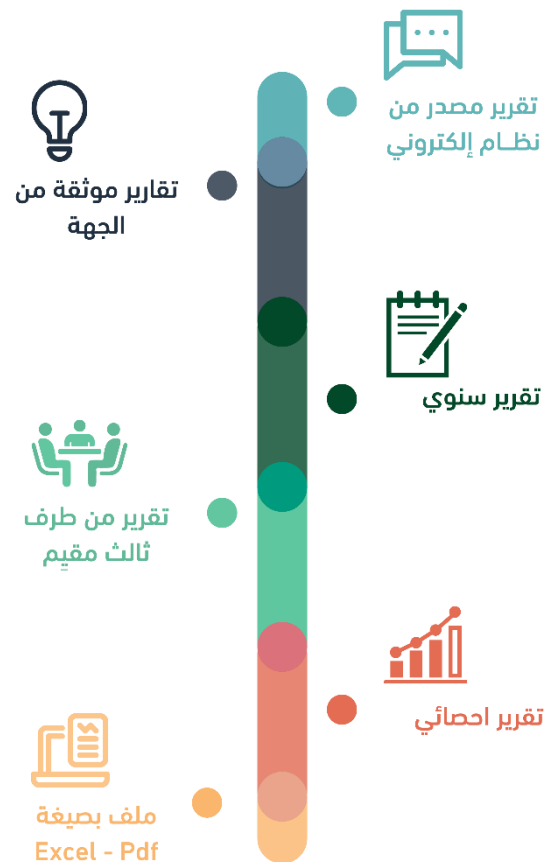
تقييم جودة المستهدفات لكل مؤشر بناء على المعايير التالية:



معايير قبول الوثائق الداعمة

من معايير القبول صحة وموثوقية المصادر، يجب أن تكون الوثائق الداعمة مستندة إلى مصادر موثوقة.

المصادر المعتمدة:



الاجراء المطلوب من الجهات:

- تحديد مكان القيمة المطلوبة في المستند، والتي تتطابق مع القيمة المدخلة في النظام.
- التحقق من احتساب القيمة المطلوبة حسب معادلة المؤشر مع بيان كافة عناصر المعادلة.
- التحقق من مصدر الوثائق الداعمة مع المصدر المحدد في بطاقة المؤشر.
- التحقق أنه يتم حساب جميع القيم الفعلية الحالية والسابقة والمستقبلية من نفس المصادر.

أمثلة على الوثائق الداعمة:

- وثيقة رسمية (تحتوي على شعار الجهة) توضح التالي:
 - طريقة الحساب وفق معادلة المؤشر.
 - جميع عناصر معادلة المؤشر ومصدر كل عنصر.
 - القيمة النهائية الفعلية.
- تقرير مصدر من نظام ويوضح فيه التالي:
 - تاريخ التصدير.
 - تحديد القيمة النهائية الفعلية.
 - تفاصيل الاحتساب.



مؤشرات الأداء الرئيسية والمؤشرات الخارجية المرتبطة بها



المؤشرات الخارجية المرتبطة				مؤشر الأداء الرئيسي
THE TIMES	QS	التصنيف السعودي	NCAAA	
الهدف الاستراتيجي الأول: تحسين مخرجات التعليم والتعلم بما يلائم متطلبات سوق العمل والتنمية المستدامة				
		*	*	تقويم الطلاب لجودة التعلم في البرامج (NCAAA - KPI-I-02)
		*	*	معدل توظيف الخريجين والتحاقهم ببرامج الدراسات العليا (NCAAA - KPI-I-03)
		*	*	نسبة تخرج طلاب البكالوريوس في المدة المحددة (NCAAA - KPI-I-04)
		*	*	رضا المستفيدين عن مصادر التعلم (NCAAA - KPI-I-05)
	*		*	تقويم جهات التوظيف لكفاءة خريجي المؤسسة (NCAAA - KPI-I-06)
		*	*	نسبة البرامج المعتمدة (NCAAA - KPI-I-20)

المؤشرات الخارجية المرتبطة				مؤشر الأداء الرئيسي
THE TIMES	QS	التصنيف السعودي	NCAAA	
الهدف الاستراتيجي الثاني: تعزيز البحث والابتكار لتلبية الاحتياجات المجتمعية والاقتصادية				
			*	النسبة المئوية للنشر العلمي لأعضاء هيئة التدريس (NCAAA - KPI-I-13)
*		*	*	معدل البحوث المنشورة لكل عضو هيئة تدريس (NCAAA - KPI-I-14)
*	*	*	*	معدل الاقتباسات في المجلات المحكمة لكل عضو هيئة تدريس (NCAAA - KPI-I-15)
		*	*	عدد براءات الاختراع والابتكار وجوائز التميز (NCAAA - KPI-I-16)
			*	نسبة ميزانية البحث العلمي بالمؤسسة (NCAAA - KPI-I-17)
*				معدل الرضا عن منظومة البحث العلمي بالجامعة

المؤشرات الخارجية المرتبطة				مؤشر الأداء الرئيسي
THE TIMES	QS	التصنيف السعودي	NCAAA	
الهدف الاستراتيجي الثالث: تعزيز المسؤولية المجتمعية والعمل التطوعي				
		*	*	رضا المستفيدين عن الخدمات المجتمعية (NCAAA - KPI-I-18)
		*	*	النسبة المئوية لمنسوبي الجامعة المشاركين في الأنشطة المجتمعية (NCAAA - KPI-I-19)
الهدف الاستراتيجي الرابع: تحسين جودة الحياة الجامعية				
المؤشرات الخارجية المرتبطة				مؤشر الأداء الرئيسي
THE TIMES	QS	التصنيف السعودي	NCAAA	
الهدف الاستراتيجي الرابع: تحسين جودة الحياة الجامعية				
			*	مستوى رضا الطلبة عن جودة الحياة الجامعية والخدمات المقدمة (NCAAA - KPI-I-07)
			*	مستوى رضا منسوبي الجامعة (أعضاء الهيئة التدريسية والموظفين) عن جودة الحياة الجامعية والخدمات المقدمة.

المؤشرات الخارجية المرتبطة				مؤشر الأداء الرئيسي
THE TIMES	QS	التصنيف السعودي	NCAAA	
الهدف الخامس: تحقيق التميز المؤسسي				
		*	*	نسبة الطلبة إلى هيئة التدريس (NCAAA - KPI-I-08)
*	*	*	*	نسبة أعضاء هيئة التدريس حاملي درجة الدكتوراه (NCAAA - KPI-I-09)
		*	*	نسبة تسرب هيئة التدريس من المؤسسة (NCAAA - KPI-I-10)
		*	*	رضا المستفيدين عن الخدمات التقنية (NCAAA - KPI-I-12)
			*	مستوى رضا منسوبي الجامعة عن خدمات وعمليات الموارد البشرية
			*	نسبة المتحقق من مؤشرات أهداف الخطة الاستراتيجية للجامعة
المؤشرات الخارجية المرتبطة				مؤشر الأداء الرئيسي
THE TIMES	QS	التصنيف السعودي	NCAAA	
الهدف الاستراتيجي السادس: تنوع وتنمية مصادر الإيرادات واستدامتها				
*		*	*	النسبة المئوية للدخل الذاتي للمؤسسة (NCAAA - KPI-I-11)



التعليم و التعلم | 1



عن المؤشر



مصدر المؤشر
NCAAA



قطبية المؤشر
موجبة



مالك المؤشر
وكالة الجامعة
للشؤون التعليمية

رمز و اسم المؤشر

IN1.1-KPI1

نسبة البرامج الأكاديمية التي تم تحديثها.

بيانات القياس



دورية المؤشر
نصف سنوي



أداة القياس
تقرير

وصف المؤشر

مؤشر يقيس نسبة البرامج الأكاديمية المحدثة، إلى إجمالي عدد البرامج الأكاديمية.

طريقة حساب المؤشر

عدد البرامج الأكاديمية التي تم تحديثها
100 X
إجمالي عدد البرامج الأكاديمية في الجامعة

الأدلة المطلوبة للمؤشر

تقرير يتضمن قائمة بأسماء البرامج الأكاديمية المحدثة وتاريخ تحديثها وقائمة بأسماء جميع البرامج الأكاديمية في الجامعة.

عن المؤشر



مصدر المؤشر
مؤشرات تشغيلية
للخطة الاستراتيجية



قطبية المؤشر
موجبة



مالك المؤشر
وكالة الجامعة
للشؤون التعليمية

رمز و اسم المؤشر

IN1.1, KPI2

نسبة البرامج الأكاديمية التي تم استحداثها.

بيانات القياس



دورية المؤشر
نصف سنوي



أداة القياس
تقرير

وصف المؤشر

مؤشر يقيس عدد البرامج الأكاديمية التي تم استحداثها بناء على متطلبات سوق العمل إلى إجمالي عدد البرامج الأكاديمية في الجامعة.

طريقة حساب المؤشر

عدد البرامج الأكاديمية الجديدة التي تم استحداثها
100 X $\frac{\text{إجمالي عدد البرامج الأكاديمية في الجامعة}}{\text{عدد البرامج الأكاديمية الجديدة التي تم استحداثها}}$

الأدلة المطلوبة للمؤشر

تقرير يتضمن قائمة بأسماء البرامج الأكاديمية الجديدة، وتاريخ استحداثها، وقائمة بأسماء البرامج الأكاديمية في الجامعة.

عن المؤشر



مصدر المؤشر
مؤشرات تشغيلية
للخطة الاستراتيجية



قطبية المؤشر
موجبة



مالك المؤشر
وكالة الجامعة
للشؤون التعليمية

بيانات القياس



دورية المؤشر
نصف سنوي



أداة القياس
تقرير

طريقة حساب المؤشر

عدد الكليات التي تتيح البرامج المزدوجة أو الفرعية
100 X $\frac{\text{إجمالي عدد الكليات بالجامعة}}{\text{عدد الكليات التي تتيح البرامج المزدوجة أو الفرعية}}$

رمز و اسم المؤشر

IN1.1, KPI3

نسبة الكليات التي تتيح البرامج المزدوجة/ البرامج الفرعية.

وصف المؤشر

مؤشر يقيس عدد الكليات التي تتيح البرامج المزدوجة/ البرامج الفرعية إلى إجمالي عدد الكليات في الجامعة.

الأدلة المطلوبة للمؤشر

تقرير يتضمن قائمة بأسماء الكليات التي تتيح برامج مزدوجة و فرعية، وقائمة بأسماء البرامج المزدوجة والفرعية في كل كلية وتاريخ البدء فيها، وقائمة بإجمالي أسماء الكليات في الجامعة.

عن المؤشر



مصدر المؤشر
NCAAA
التصنيف السعودي



قطبية المؤشر
موجبة



مالك المؤشر
وكالة الجامعة
للشؤون التعليمية

رمز و اسم المؤشر

IN1.1, KPI4

نسبة تخرج طلاب البكالوريوس في المدة المحددة.

بيانات القياس



دورية المؤشر
سنوي



أداة القياس
تقرير

وصف المؤشر

مؤشر يقيس النسبة المئوية لطلاب البكالوريوس الذين أكملوا البرنامج خلال المدة المقررة للبرنامج من كل دفعة.

طريقة حساب المؤشر

إجمالي عدد الخريجين الذي أكملوا الدراسة خلال المدة المحددة
100 X
عدد المقبولين من نفس تلك الدفعات (مع استثناء الطلاب المحولين والمنسحبين والمنقطعين عن الدراسة)

الأدلة المطلوبة للمؤشر

تقرير يتضمن عدد الخريجين الذي أكملوا الدراسة خلال المدة المحددة للبرامج خلال العام الأكاديمي، وإجمالي أعداد المقبولين في نفس تلك الدفعات (مع استثناء الطلاب المحولين والمنسحبين والمنقطعين عن الدراسة من نفس الدفعات التي كان مقررها التخرج خلال العام الأكاديمي)

عن المؤشر



مصدر المؤشر
NCAAA
التصنيف السعودي



قطبية المؤشر
موجبة



مالك المؤشر
وكالة الجامعة
للشؤون التعليمية

رمز و اسم المؤشر

IN1.1،KPI5

معدل توظيف الخريجين والتحاقهم ببرامج الدراسات العليا.

بيانات القياس



دورية المؤشر
سنوي



أداة القياس
تقرير

وصف المؤشر

مؤشر يقيس النسبة المئوية لخريجي برامج البكالوريوس في الجامعة الذين توظفوا أو التحقوا ببرامج الدراسات العليا خلال عام من تخرجهم إلى إجمالي عدد الخريجين في نفس السنة (نفس الدفعة).

طريقة حساب المؤشر

عدد الطلبة الذين توظفوا + عدد الطلبة الذين التحقوا ببرامج الدراسات العليا في السنة
100 X
عدد الخريجين في نفس العام

الأدلة المطلوبة للمؤشر

تقرير يتضمن عدد الطلبة الذين توظفوا، وعدد الطلبة الذين التحقوا ببرامج الدراسات العليا، وإجمالي عدد الخريجين في نفس العام.

عن المؤشر



مصدر المؤشر

NCAAA

التصنيف السعودي



قطبية المؤشر

موجبة



مالك المؤشر

وكالة الجامعة

للشؤون التعليمية

رمز و اسم المؤشر

IN1.1،KPI6

معدل اجتياز الاختبارات المعيارية.

بيانات القياس



دورية المؤشر

نصف سنوي



أداة القياس

تقرير

وصف المؤشر

مؤشر يقيس نسبة اجتياز طلبة الجامعة في الاختبارات المعيارية (اختبارات الجاهزية والاختبارات المهنية والاختبارات الوطنية)

طريقة حساب المؤشر

مجموع نسب الاجتياز في الاختبارات المعيارية
لجميع التخصصات في السنة الدراسية الواحدة

100 X

عدد التخصصات

الأدلة المطلوبة للمؤشر

تقرير يتضمن نسبة اجتياز الاختبارات المعيارية لكل تخصص في
الجامعة في نفس السنة الدراسية.

عن المؤشر



مصدر المؤشر
مؤشرات تشغيلية
للخطة الاستراتيجية



قطبية المؤشر
موجبة



مالك المؤشر
وكالة الجامعة
للشؤون التعليمية

رمز و اسم المؤشر

IN1.1.KPI7

نسبة البرامج الأكاديمية التي تم إيقاف/تعليق/ تخفيض
القبول فيها.

بيانات القياس



دورية المؤشر
سنوي



أداة القياس
تقرير

وصف المؤشر

مؤشر يقيس عدد البرامج الأكاديمية التي تم إيقاف/تعليق/ تخفيض
القبول فيها إلى إجمالي عدد البرامج الأكاديمية بالجامعة.

طريقة حساب المؤشر

عدد البرامج التي تم إيقاف القبول فيها أو تعليقه أو تخفيضه

100 X
إجمالي البرامج الأكاديمية الموصي بإيقافها/ تعليقها/ تخفيضها حسب الخطة

الأدلة المطلوبة للمؤشر

تقرير يتضمن قائمة بأسماء البرامج الأكاديمية في الجامعة الموصي
بإيقافها أو تعليقها أو تخفيضها، قائمة بأسماء البرامج التي تم
إيقافها أو تعليقها أو تخفيض القبول فيها.

عن المؤشر



مصدر المؤشر

مؤشرات تشغيلية
للخطة الاستراتيجية



قطبية المؤشر

موجبة



مالك المؤشر

وكالة الجامعة
للشؤون التعليمية

بيانات القياس



دورية المؤشر

نصف سنوي



أداة القياس

استبانة على مقياس تقديري
من خمسة مستويات

طريقة حساب المؤشر

يتم حساب المتوسط الحسابي لكل سؤال في الاستبانة عن طريق ضرب عدد المستجيبين لكل مستوى في وزن المستوى مقسومًا على إجمالي عدد المستجيبين للسؤال، ثم يأخذ المتوسط الحسابي الموزون لكامل الأسئلة في الاستبانة.

رمز و اسم المؤشر

IN1.1, KPI8

مستوى رضا أعضاء هيئة التدريس عن البرامج الأكاديمية.

وصف المؤشر

مؤشر يقيس مدى رضا أعضاء هيئة التدريس عن البرامج الأكاديمية، ويعتمد المؤشر على مجموعة من الأسئلة التي تتناول الجوانب الأكاديمية.

الأدلة المطلوبة للمؤشر

تقرير يتضمن أسئلة الاستبانة وعدد المشاركين والاستجابات لكل سؤال، ومستوى الرضا الإجمالي للاستبانة.

عن المؤشر



مصدر المؤشر

NCAAA

التصنيف السعودي



قطبية المؤشر

موجبة



مالك المؤشر

وكالة الجامعة

للشؤون التعليمية

رمز و اسم المؤشر

IN1.1.KPI9

تقويم الطلاب لجودة التعلم في برامج البكالوريوس.

بيانات القياس



دورية المؤشر

نصف سنوي



أداة القياس

استبانة على مقياس تقديري

من خمسة مستويات

وصف المؤشر

مؤشر يقيس مدى رضا طلاب السنة النهائية لجودة التعلم في البرامج.

طريقة حساب المؤشر

يتم حساب المتوسط الحسابي لكل سؤال في الاستبانة عن طريق ضرب عدد المستجيبين لكل مستوى في وزن المستوى مقسومًا على إجمالي عدد المستجيبين للسؤال، ثم يأخذ المتوسط الحسابي الموزون لكامل الأسئلة في الاستبانة.

الأدلة المطلوبة للمؤشر

تقرير يتضمن أسئلة الاستبانة وعدد المشاركين والاستجابات لكل سؤال، ومستوى الرضا الإجمالي للاستبانة.

عن المؤشر



مصدر المؤشر

مؤشرات تشغيلية
للخطة الاستراتيجية



قطبية المؤشر

موجبة



مالك المؤشر

وكالة الجامعة للدراسات
العلية والبحث العلمي

رمز و اسم المؤشر

IN1.1،KPI10

نسبة برامج الدراسات العلية التي تم تحديثها.

بيانات القياس



دورية المؤشر

نصف سنوي



أداة القياس

تقرير

وصف المؤشر

مؤشر يقيس نسبة برامج الدراسات العلية المحدثة، إلى إجمالي عدد برامج الدراسات العلية.

طريقة حساب المؤشر

عدد برامج الدراسات العلية التي تم تحديثها
100 X $\frac{\text{إجمالي عدد برامج الدراسات العلية في الجامعة}}{\text{إجمالي عدد برامج الدراسات العلية التي تم تحديثها}}$

الأدلة المطلوبة للمؤشر

تقرير يتضمن قائمة بأسماء برامج الدراسات العلية المحدثة وتاريخ تحديثها وقائمة بأسماء جميع برامج الدراسات العلية في الجامعة.

عن المؤشر



مصدر المؤشر
مؤشرات تشغيلية
للخطة الاستراتيجية



قطبية المؤشر
موجبة



مالك المؤشر
وكالة الجامعة للدراسات
العليا والبحث العلمي

رمز و اسم المؤشر

IN1.1.KPI11

نسبة برامج الدراسات العليا التي تم استحداثها.

بيانات القياس



دورية المؤشر
نصف سنوي



أداة القياس
تقرير

وصف المؤشر

مؤشر يقيس عدد برامج الدراسات العليا التي تم استحداثها بناء على متطلبات سوق العمل إلى إجمالي عدد برامج الدراسات العليا في الجامعة.

طريقة حساب المؤشر

عدد برامج الدراسات العليا التي تم استحداثها
100 X
إجمالي عدد برامج الدراسات العليا في الجامعة

الأدلة المطلوبة للمؤشر

تقرير يتضمن قائمة بأسماء برامج الدراسات العليا المستحدثة وتاريخ استحداثها وقائمة بأسماء جميع برامج الدراسات العليا في الجامعة.

عن المؤشر



مصدر المؤشر

مؤشرات تشغيلية
للخطة الاستراتيجية



قطبية المؤشر

موجبة



مالك المؤشر

وكالة الجامعة
للشؤون التعليمية

بيانات القياس



دورية المؤشر

نصف سنوي



أداة القياس

تقرير

طريقة حساب المؤشر

عدد البرامج الأكاديمية التي تمت إعادة هيكلة محور
تركيزها

100 X

إجمالي عدد البرامج الأكاديمية في الجامعة

رمز و اسم المؤشر

IN1.1,KPI12

نسبة البرامج الأكاديمية التي تم إعادة هيكلة محور تركيزها.

وصف المؤشر

مؤشر يقيس نسبة البرامج الأكاديمية التي تمت إعادة هيكلة محور
تركيزها في الجامعة إلى إجمالي عدد البرامج الأكاديمية.

الأدلة المطلوبة للمؤشر

تقرير يتضمن قائمة بأسماء البرامج التي تم إعادة هيكلة محور
تركيزها وتاريخ إعادة هيكلتها، وقائمة بأسماء البرامج الأكاديمية في
الجامعة.

عن المؤشر



مصدر المؤشر

NCAAA

التصنيف السعودي



قطبية المؤشر

موجبة



مالك المؤشر

وكالة الجامعة للدراسات
العلية والبحث العلمي

بيانات القياس



دورية المؤشر

نصف سنوي



أداة القياس

استبانة على مقياس تقديري
من خمسة مستويات

طريقة حساب المؤشر

يتم حساب المتوسط الحسابي لكل سؤال في الاستبانة عن طريق ضرب عدد المستجيبين لكل مستوى في وزن المستوى مقسومًا على إجمالي عدد المستجيبين للسؤال، ثم يأخذ المتوسط الحسابي الموزون لكامل الأسئلة في الاستبانة.

رمز و اسم المؤشر

IN1.1, KPI13

تقويم الطلاب لجودة التعلم في برامج الدراسات العليا.

وصف المؤشر

مؤشر يقيس مدى رضا طلاب السنة النهائية لجودة التعلم في برامج الدراسات العليا.

الأدلة المطلوبة للمؤشر

تقرير يتضمن أسئلة الاستبانة وعدد المشاركين والاستجابات لكل سؤال، ومستوى الرضا الإجمالي للاستبانة.

عن المؤشر



مصدر المؤشر

NCAAA

التصنيف السعودي



قطبية المؤشر

موجبة



مالك المؤشر

وكالة الجامعة

للشؤون التعليمية

رمز و اسم المؤشر

IN1.2,KPI1

تقويم الطلاب لجودة التعلم في برامج الكلية التطبيقية.

بيانات القياس



دورية المؤشر

نصف سنوي



أداة القياس

استبانة على مقياس تقديري

من خمسة مستويات

وصف المؤشر

مؤشر يقيس مدى رضا الطلبة عن برامج الكلية التطبيقية التي تقدمها الجامعة، ويعتمد المؤشر على مجموعة من الأسئلة التي تتناول نوعيه البرامج، ومدى فاعليتها، واستفادة الطلبة والإقبال عليها.

طريقة حساب المؤشر

يتم حساب المتوسط الحسابي لكل سؤال في الاستبانة عن طريق ضرب عدد المستجيبين لكل مستوى في وزن المستوى مقسوما على إجمالي عدد المستجيبين للسؤال، ثم يأخذ المتوسط الحسابي الموزون لكامل الأسئلة في الاستبانة.

الأدلة المطلوبة للمؤشر

تقرير يتضمن أسئلة الاستبانة وعدد المشاركين والاستجابات لكل سؤال، ومستوى الرضا الإجمالي للاستبانة

عن المؤشر



مصدر المؤشر

NCAAA

التصنيف السعودي



قطبية المؤشر

موجبة



مالك المؤشر

وكالة الجامعة

للشؤون التعليمية

رمز و اسم المؤشر

IN1.2,KPI2

معدل توظيف خريجي الكلية التطبيقية.

بيانات القياس



دورية المؤشر

نصف سنوي



أداة القياس

تقرير

وصف المؤشر

مؤشر يقيس نسبة خريجي الكلية التطبيقية الذين توظفوا خلال عام من تخرجهم إلى إجمالي عدد الخريجين من نفس العام.

طريقة حساب المؤشر

عدد خريجين الكلية التطبيقية الذين توظفوا (أو التحقوا ببرامج أكاديمية أو تدريبية) خلال عام من تخرجهم
100 X $\frac{\text{إجمالي عدد خريجي الكلية من نفس العام}}{\text{إجمالي عدد خريجي الكلية من نفس العام}}$

الأدلة المطلوبة للمؤشر

تقرير يتضمن عدد الخريجين الذين توظفوا خلال عام من تخرجهم وإجمالي عدد خريجي الكلية التطبيقية لنفس العام.

عن المؤشر



مصدر المؤشر

NCAAA



قطبية المؤشر

موجبة



مالك المؤشر
وكالة الجامعة
للشؤون التعليمية

رمز و اسم المؤشر

IN1.2.KPI3

نسبة البرامج التطبيقية التي تم تحديثها.

بيانات القياس



دورية المؤشر

نصف سنوي



أداة القياس

تقرير

وصف المؤشر

مؤشر يقيس نسبة البرامج التطبيقية التي تم تحديثها إلى إجمالي البرامج التطبيقية.

طريقة حساب المؤشر

عدد البرامج التطبيقية التي تم تحديثها
100 X
إجمالي عدد البرامج التطبيقية في الجامعة

الأدلة المطلوبة للمؤشر

تقرير يتضمن قائمة بأسماء جميع البرامج في الكلية التطبيقية،
وقائمة بالبرامج التي تم تحديثها.

عن المؤشر



مصدر المؤشر

مؤشرات تشغيلية
للخطة الاستراتيجية



قطبية المؤشر

موجبة



مالك المؤشر

وكالة الجامعة
للشؤون التعليمية

بيانات القياس



دورية المؤشر

نصف سنوي



أداة القياس

تقرير

طريقة حساب المؤشر

100 X

عدد البرامج التطبيقية المستحدثة

عدد البرامج في الكلية التطبيقية

رمز و اسم المؤشر

IN1.2,KPI4

نسبة البرامج التطبيقية الجديدة التي تم استحداثها.

وصف المؤشر

مؤشر يقيس نسبة البرامج التطبيقية المستحدثة إلى إجمالي البرامج في الكلية التطبيقية.

الأدلة المطلوبة للمؤشر

تقرير يتضمن قائمة بأسماء جميع البرامج في الكلية التطبيقية، وقائمة بالبرامج التطبيقية التي تم استحداثها، وتاريخ الاستحداث.

عن المؤشر



مصدر المؤشر

مؤشرات تشغيلية
للخطة الاستراتيجية



قطبية المؤشر

موجبة



مالك المؤشر

وكالة الجامعة
للشؤون التعليمية

بيانات القياس



دورية المؤشر

نصف سنوي



أداة القياس

استبانة على مقياس تقديري
من خمسة مستويات

طريقة حساب المؤشر

يتم حساب المتوسط الحسابي لكل سؤال في الاستبانة عن طريق ضرب عدد المستجيبين لكل مستوى في وزن المستوى مقسومًا على إجمالي عدد المستجيبين للسؤال، ثم يأخذ المتوسط الحسابي الموزون لكامل الأسئلة في الاستبانة.

رمز و اسم المؤشر

IN1.3،KPI1

مستوى رضا الطلبة عن تخصيص مسيرتهم الأكاديمية.

وصف المؤشر

مؤشر يقيس مدى رضا الطلبة عن تخصيص مسيرتهم الأكاديمية بحسب رغباتهم وميولهم.

الأدلة المطلوبة للمؤشر

تقرير يتضمن أسئلة الاستبانة وعدد المشاركين والاستجابات لكل سؤال، ومستوى الرضا الإجمالي للاستبانة.

عن المؤشر



مصدر المؤشر

مؤشرات تشغيلية
للاخطة الاستراتيجية



قطبية المؤشر

موجبة



مالك المؤشر

وكالة الجامعة
للشؤون التعليمية

بيانات القياس



دورية المؤشر

نصف سنوي



أداة القياس

استبانة على مقياس تقديري
من خمسة مستويات

طريقة حساب المؤشر

عدد البرامج التي تضمنت مقرر تدريبي واحد على الأقل
100 X إجمالي عدد البرامج في الجامعة

رمز و اسم المؤشر

IN1.3,KPI2

نسبة البرامج التي تضمنت مقررات تدريبية قصيرة المدة في برامجها.

وصف المؤشر

مؤشر يقيس عدد البرامج التي تضمنت مقررات تدريبية قصيرة في برامجها، على الأقل مقرر تدريبي واحد.

الأدلة المطلوبة للمؤشر

تقرير يتضمن قائمة بأسماء البرامج التي تضمنت مقررات تدريبية قصيرة المدة مع ذكر اسم المقرر وعدد ساعاته، وقائمة بأسماء البرامج التي لم تتضمن على مقرر تدريبي.

عن المؤشر



مصدر المؤشر
مؤشرات تشغيلية
للخطة الاستراتيجية



قطبية المؤشر
موجبة



مالك المؤشر
وكالة الجامعة
للشؤون التعليمية

رمز و اسم المؤشر

IN1.3,KPI3

نسبة البرامج التي تضمنت في خططها مقررات اختيارية او حرة.

بيانات القياس



دورية المؤشر
نصف سنوي



أداة القياس
تقرير

وصف المؤشر

مؤشر يقيس نسبة البرامج التي تضمنت خططها على مقررات اختيارية أو مقررات حرة إلى إجمالي مجموع البرامج.

طريقة حساب المؤشر

عدد البرامج التي تضمنت على مقرر اختياري أو حر
واحد على الأقل في خططها
 $100 \times \frac{\text{إجمالي عدد البرامج في الجامعة}}{\text{عدد البرامج التي تضمنت على مقرر اختياري أو حر واحد على الأقل في خططها}}$

الأدلة المطلوبة للمؤشر

تقرير يتضمن قائمة بأسماء البرامج التي تضمنت خططها على مقرر اختياري أو حر واحد على الأقل، وقائمة بأسماء البرامج التي لم تتضمن خططها على مقررات اختيارية أو حرة.

عن المؤشر



مصدر المؤشر
مؤشرات تشغيلية
للخطة الاستراتيجية



قطبية المؤشر
موجبة



مالك المؤشر
وكالة الجامعة
للشؤون التعليمية

رمز و اسم المؤشر

IN1.3,KPI4

نسبة البرامج التي ضمنت مسارات تخصصية في خططها.

بيانات القياس



دورية المؤشر
نصف سنوي



أداة القياس
تقرير

وصف المؤشر

مؤشر يقيس نسبة برامج البكالوريوس التي تضمنت على مسارات تخصصية في خططها إلى إجمالي مجموع برامج البكالوريوس في الجامعة.

طريقة حساب المؤشر

عدد برامج البكالوريوس التي تضمنت على مسارات
تخصصية في خططها
100 X
إجمالي عدد برامج البكالوريوس في الجامعة

الأدلة المطلوبة للمؤشر

تقرير يتضمن قائمة بأسماء برامج البكالوريوس التي تضمنت على مسارات التخصص في برامجها (مع ذكر اسم المسارات في كل برنامج)، وقائمة بأسماء البرامج التي لم تشمل على مسارات تخصصية.

عن المؤشر



مصدر المؤشر
مؤشرات تشغيلية
للخطة الاستراتيجية



قطبية المؤشر
موجبة



مالك المؤشر
وكالة الجامعة
للشؤون التعليمية

رمز و اسم المؤشر

IN1.4.KPI1

مستوى رضا الطلبة عن طرق التدريس والتقييم الحديثة.

بيانات القياس



دورية المؤشر
نصف سنوي



أداة القياس
استبانة على مقياس تقديري
من خمسة مستويات

وصف المؤشر

مؤشر يقيس مستوى رضا الطلبة عن طرق التدريس والتقييم الحديثة.

طريقة حساب المؤشر

يتم حساب المتوسط الحسابي لكل سؤال في الاستبانة عن طريق ضرب عدد المستجيبين لكل مستوى في وزن المستوى مقسومًا على إجمالي عدد المستجيبين للسؤال، ثم يأخذ المتوسط الحسابي الموزون لكامل الأسئلة في الاستبانة.

الأدلة المطلوبة للمؤشر

تقرير يتضمن أسئلة الاستبانة وعدد المشاركين والاستجابات لكل سؤال، ومستوى الرضا الإجمالي للاستبانة.

عن المؤشر



مصدر المؤشر

مؤشرات تشغيلية
للخطة الاستراتيجية



قطبية المؤشر

موجبة



مالك المؤشر

وكالة الجامعة
للشؤون التعليمية

بيانات القياس



دورية المؤشر

نصف سنوي



أداة القياس

تقرير

طريقة حساب المؤشر

100 X

أعضاء هيئة التدريس الذين تلقوا تدريباً في
استراتيجيات التدريس والتقييم الحديثة
إجمالي أعضاء هيئة التدريس في الجامعة

رمز و اسم المؤشر

IN1.4,KPI2

نسبة أعضاء هيئة التدريس الذين تلقوا تدريباً في استراتيجيات
التدريس والتقييم الحديثة.

وصف المؤشر

مؤشر يقيس نسبة أعضاء هيئة التدريس الذين تلقوا تدريباً في
استراتيجيات التدريس الحديثة إلى إجمالي عدد أعضاء هيئة التدريس
في الجامعة.

الأدلة المطلوبة للمؤشر

تقرير يتضمن عدد أعضاء هيئة التدريس الذين تلقوا تدريباً في
استراتيجيات التدريس الحديثة (مع ذكر البرامج التدريبية التي أقيمت
في استراتيجيات التدريس والتقييم الحديثة)، وإجمالي عدد أعضاء
هيئة التدريس في الجامعة.

عن المؤشر



مصدر المؤشر
مؤشرات تشغيلية
للخطة الاستراتيجية



قطبية المؤشر
موجبة



مالك المؤشر
وكالة الجامعة
للشؤون التعليمية

رمز و اسم المؤشر

IN1.4,KPI3

نسبة أعضاء هيئة التدريس الذين يستخدمون منهجيات التدريس والتقييم الحديثة.

بيانات القياس



دورية المؤشر
نصف سنوي



أداة القياس
تقرير

وصف المؤشر

مؤشر يقيس نسبة استخدام أعضاء هيئة التدريس لمنهجيات التدريس والتقييم إلى إجمالي الذين تلقوا تدريباً في استراتيجيات التدريس والتقييم الحديثة.

طريقة حساب المؤشر

عدد أعضاء هيئة التدريس الذين يستخدمون منهجيات
التدريس أو التقييم الحديثة
100 X
إجمالي عدد أعضاء هيئة التدريس الذي تلقوا تدريباً

الأدلة المطلوبة للمؤشر

تقرير يتضمن عدد أعضاء هيئة التدريس الذين يستخدمون منهجيات التدريس أو التقييم الحديثة، مع ذكر قائمة بمنهجيات التدريس أو التقييم الحديثة التي يستخدمونها، وعدد أعضاء هيئة التدريس الذين تلقوا تدريباً في استراتيجيات التدريس والتقييم الحديثة.

عن المؤشر



مصدر المؤشر
مؤشرات تشغيلية
للخطة الاستراتيجية



قطبية المؤشر
موجبة



مالك المؤشر
وكالة الجامعة
للشؤون التعليمية

رمز و اسم المؤشر

IN1.5.KPI1

مستوى رضا المستفيدين عن جودة التعلم في الشهادات المصغرة.

بيانات القياس



دورية المؤشر
نصف سنوي



أداة القياس
استبانة على مقياس تقديري
من خمسة مستويات

وصف المؤشر

مؤشر يقيس مدى رضا المستفيدين عن جودة التعلم في الشهادات المصغرة.

طريقة حساب المؤشر

يتم حساب المتوسط الحسابي لكل سؤال في الاستبانة عن طريق ضرب عدد المستجيبين لكل مستوى في وزن المستوى مقسومًا على إجمالي عدد المستجيبين للسؤال، ثم يأخذ المتوسط الحسابي الموزون لكامل الأسئلة في الاستبانة.

الأدلة المطلوبة للمؤشر

تقرير يتضمن أسئلة الاستبانة وعدد المشاركين والاستجابات لكل سؤال، ومستوى الرضا الإجمالي للاستبانة.

عن المؤشر



مصدر المؤشر
مؤشرات تشغيلية
للخطة الاستراتيجية



قطبية المؤشر
موجبة



مالك المؤشر
وكالة الجامعة
للشؤون التعليمية

بيانات القياس



دورية المؤشر
نصف سنوي



أداة القياس
تقرير

طريقة حساب المؤشر

حساب إجمالي عدد الشهادات المصغرة المطروحة على مستوى الجامعة.

رمز و اسم المؤشر

IN1.5,KPI2

عدد الشهادات المصغرة المطروحة على مستوى الجامعة.

وصف المؤشر

مؤشر يقيس عدد الشهادات المصغرة المطروحة على مستوى الجامعة.

الأدلة المطلوبة للمؤشر

تقرير يتضمن قائمة بأعداد وأسماء الشهادات المصغرة على مستوى الجامعة.

عن المؤشر



مصدر المؤشر
مؤشرات تشغيلية
للخطة الاستراتيجية



قطبية المؤشر
موجبة



مالك المؤشر
وكالة الجامعة
للشؤون التعليمية

بيانات القياس



دورية المؤشر
نصف سنوي



أداة القياس
تقرير

طريقة حساب المؤشر

عدد الطلبة المسجلين ببرامج الشهادات المصغرة
100 X إجمالي السعة المتاحة لتلك البرامج

رمز و اسم المؤشر

IN1.5,KPI3

معدل التسجيل في برامج الشهادات المصغرة.

وصف المؤشر

مؤشر يقيس نسبة الطلبة الذين يسجلون في برامج الشهادات المصغرة بالمقارنة مع السعة المتاحة في تلك البرامج.

الأدلة المطلوبة للمؤشر

تقرير يتضمن عدد الطلبة الذين يسجلون في برامج الشهادات المصغرة (مع ذكر قائمة بأسماء برامج الشهادات المصغرة) والسعة المتاحة في كل برنامج.

عن المؤشر



مصدر المؤشر
NCAAA
التصنيف السعودي



قطبية المؤشر
موجبة



مالك المؤشر
وكالة الجامعة
للشؤون التعليمية

رمز و اسم المؤشر

IN1.6,KPI1

نسبة البرامج الحاصلة على الاعتماد الوطني.

بيانات القياس



دورية المؤشر
نصف سنوي



أداة القياس
تقرير

وصف المؤشر

مؤشر يقيس نسبة البرامج الحاصلة على اعتماد وطني (كامل / مشروط) ساري المفعول إلى إجمالي البرامج المؤهلة (المستوفية لشروط هيئة تقويم التعليم والتدريب) للحصول على الاعتماد الوطني.

طريقة حساب المؤشر

عدد البرامج التي حصلت على الاعتماد الوطني
100 X
إجمالي عدد البرامج المؤهلة للاعتماد الوطني

الأدلة المطلوبة للمؤشر

تقرير يتضمن قائمة بأسماء برامج البكالوريوس والدراسات العليا التي حصلت على الاعتماد الوطني، وقائمة بأسماء البرامج المؤهلة التي لم تحصل على الاعتماد الوطني.

عن المؤشر



مصدر المؤشر
NCAAA
التصنيف السعودي



قطبية المؤشر
موجبة



مالك المؤشر
وكالة الجامعة
للشؤون التعليمية

رمز و اسم المؤشر

IN1.6,KPI2

نسبة البرامج الحاصلة على الاعتماد الدولي.

بيانات القياس



دورية المؤشر
نصف سنوي



أداة القياس
تقرير

وصف المؤشر

مؤشر يقيس نسبة البرامج الحاصلة على اعتماد دولي (كامل / مشروط) ساري المفعول إلى إجمالي البرامج المؤهلة للاعتمادات الدولية (يوجد لها اعتمادات دولية عالمية).

طريقة حساب المؤشر

عدد البرامج التي حصلت على الاعتماد الدولي
100 X
إجمالي عدد البرامج المؤهلة للاعتمادات الدولية

الأدلة المطلوبة للمؤشر

تقرير يتضمن قائمة بأعداد وأسماء برامج البكالوريوس والدراسات العليا التي حصلت على الاعتماد الدولي (مع ذكر جهة الاعتماد الدولي لكل برنامج)، وقائمة بأعداد وأسماء البرامج المؤهلة للاعتمادات الدولية.

عن المؤشر



مصدر المؤشر
NCAAA

المركز الوطني للتقويم والاعتماد
التصنيف السعودي



قطبية المؤشر
موجبة



مالك المؤشر
وكالة الجامعة
للشؤون التعليمية

رمز و اسم المؤشر

IN1.6.KPI3

نسبة البرامج المعتمدة.

بيانات القياس



دورية المؤشر
نصف سنوي



أداة القياس
تقرير

وصف المؤشر

نسبة البرامج الحاصلة على الاعتماد (كامل / مشروط) ساري المفعول
من جهات اعتماد معترف بها إلى إجمالي عدد البرامج في الجامعة.

طريقة حساب المؤشر

$$100 \times \frac{\text{عدد البرامج الحاصلة على اعتماد ساري المفعول}}{\text{إجمالي عدد البرامج الفعالة في الجامعة}}$$

الأدلة المطلوبة للمؤشر

تقرير يتضمن قائمة بأسماء البرامج بجميع الدرجات العلمية
(بكالوريوس / ماجستير/ دكتوراه) الحاصلة على اعتماد معترف به
ساري المفعول، وقائمة بأعداد وأسماء البرامج غير الحاصلة على
الاعتماد.

عن المؤشر



مصدر المؤشر
مؤشرات تشغيلية
للخطة الاستراتيجية



قطبية المؤشر
موجبة



مالك المؤشر
وكالة الجامعة
للشؤون التعليمية

رمز و اسم المؤشر

IN1.7, KPI1

نسبة زيادة عدد المقاعد في التخصصات المتوائمة مع سوق العمل.

بيانات القياس



دورية المؤشر
سنوي



أداة القياس
تقرير

وصف المؤشر

مؤشر لقياس نسبة زيادة عدد المقاعد في التخصصات المتوائمة مع سوق العمل (الكليات الصحية والحاسب والهندسة والاعمال) مقارنة بأعداد القبول في عام 2020 م حسب توصيات مجلس شؤون الجامعات وزارة الموارد البشرية والتنمية الاجتماعية.

طريقة حساب المؤشر

إجمالي عدد المقاعد المتاحة للبرامج المتوائمة مع سوق العمل للعام الحالي
100 X
إجمالي عدد المقاعد المتاحة لنفس البرامج لعام 2020

الأدلة المطلوبة للمؤشر

تقرير يتضمن على البرامج المتوائمة مع سوق العمل وعدد المقاعد في سنة القياس وأعداد المقبولين في عام ٢٠٢٠م.

عن المؤشر



مصدر المؤشر
مؤشرات تشغيلية
للخطة الاستراتيجية



قطبية المؤشر
سالبة



مالك المؤشر
وكالة الجامعة
للشؤون التعليمية

رمز و اسم المؤشر

IN1.7,KPI2

نسبة خفض عدد المقاعد في التخصصات المتوائمة مع سوق العمل.

بيانات القياس



دورية المؤشر
سنوي



أداة القياس
تقرير

وصف المؤشر

مؤشر يقيس نسبة خفض اعداد القبول في التخصصات غير المتوائمة مع سوق العمل مقارنة بأعداد القبول عام 2020 م، وحسب توصيات مجلس شؤون الجامعات ووزارة الموارد البشرية والتنمية الاجتماعية.

طريقة حساب المؤشر

إجمالي عدد المقاعد المتاحة للبرامج غير المتوائمة مع سوق العمل للعام الحالي
100 X
إجمالي عدد المقاعد المتاحة لنفس البرامج لعام 2020

الأدلة المطلوبة للمؤشر

تقرير يتضمن قائمة بالبرامج غير المتوائمة مع سوق العمل، وأعداد المقبولين في سنة القياس وأعداد المقبولين في سنة 2020 م والمستهدف في البرامج غير المتوائمة مع سوق العمل.

عن المؤشر



مصدر المؤشر
مؤشرات تشغيلية
للخطة الاستراتيجية



قطبية المؤشر
سلبية



مالك المؤشر
وكالة الجامعة
للشؤون التعليمية

رمز و اسم المؤشر

IN1.7.KPI3

نسبة الطلبة الذين يُغيّرون تخصصاتهم قبل التخرج.

بيانات القياس



دورية المؤشر
سنوي



أداة القياس
نظام الكتروني

وصف المؤشر

مؤشر يقيس نسبة طلاب البكالوريوس الذين قاموا بتغيير تخصصاتهم قبل التخرج إلى إجمالي الطلبة المقيدون ببرامج الجامعة.

طريقة حساب المؤشر

عدد طلاب البكالوريوس الذين يغيروا تخصصاتهم خلال العام الأكاديمي
 $100 \times \frac{\text{عدد الطلاب المقيدون ببرامج الجامعة}}{\text{عدد الطلاب المقيدون ببرامج الجامعة}}$

الأدلة المطلوبة للمؤشر

تقرير يتضمن أعداد طلاب البكالوريوس الذين غيروا تخصصاتهم خلال العام الأكاديمي، وأعداد الطلاب المقيدون ببرامج الجامعة.

عن المؤشر



مصدر المؤشر
مؤشرات تشغيلية
للخطة الاستراتيجية



قطبية المؤشر
موجبة



مالك المؤشر
وكالة الجامعة
للشؤون التعليمية

رمز و اسم المؤشر

IN1.7.KPI4

نسبة الطلبة المستقبطين من المتميزين والموهوبين.

بيانات القياس



دورية المؤشر
سنوي



أداة القياس
تقرير

وصف المؤشر

مؤشر يقيس نسبة الطلبة المتميزين والموهوبين المستقبطين إلى إجمالي الطلبة المقبولين.

طريقة حساب المؤشر

عدد الطلبة المتميزين والموهوبين المستقبطين
100 X
عدد الطلبة المقبولين في نفس العام الأكاديمي

الأدلة المطلوبة للمؤشر

أعداد الطلبة المتميزين والموهوبين المستقبطين في العام الأكاديمي، وأعداد الطلبة المقبولين في نفس العام.

عن المؤشر



مصدر المؤشر
مؤشرات تشغيلية
للخطة الاستراتيجية



قطبية المؤشر
موجبة



مالك المؤشر
وكالة الجامعة
للشؤون التعليمية

رمز و اسم المؤشر

IN1.7.KPI5

مستوى رضا المستفيدين عن عمليات القبول.

بيانات القياس



دورية المؤشر
سنوي



أداة القياس
استبانة على مقياس تقديري
من خمسة مستويات

وصف المؤشر

مؤشر يقيس مدى رضا المستفيدين عن عمليات القبول عند القبول الجامعي السنوي.

طريقة حساب المؤشر

يتم حساب المتوسط الحسابي لكل سؤال في الاستبانة عن طريق ضرب عدد المستجيبين لكل مستوى في وزن المستوى مقسومًا على إجمالي عدد المستجيبين للسؤال، ثم يأخذ المتوسط الحسابي الموزون لكامل الأسئلة في الاستبانة.

الأدلة المطلوبة للمؤشر

تقرير يتضمن أسئلة الاستبانة وعدد المشاركين والاستجابات لكل سؤال، ومستوى الرضا الإجمالي للاستبانة.

عن المؤشر



مصدر المؤشر
مؤشرات تشغيلية
للخطة الاستراتيجية



قطبية المؤشر
موجبة



مالك المؤشر
وكالة الجامعة
للشؤون التعليمية

رمز و اسم المؤشر

IN1.7.KPI6

نسبة الطلبة الدوليين في الجامعة.

بيانات القياس



دورية المؤشر
سنوي



أداة القياس
تقرير

وصف المؤشر

مؤشر يقيس نسبة الطلبة الدوليين المسجلين في برامج البكالوريوس والدراسات العليا بالجامعة إلى إجمالي عدد الطلبة في الجامعة.

طريقة حساب المؤشر

عدد الطلبة الدوليين في برامج البكالوريوس والدراسات العليا
100 X
إجمالي عدد الطلبة في تلك البرامج

الأدلة المطلوبة للمؤشر

تقرير يتضمن عدد الطلبة الدوليين في برامج البكالوريوس والدراسات العليا، وإجمالي عدد الطلبة في برامج الجامعة.

عن المؤشر



مصدر المؤشر
التصنيف السعودي



قطبية المؤشر
سالبة



مالك المؤشر
وكالة الجامعة
للشؤون التعليمية

رمز و اسم المؤشر

IN1.7,KPI7

نسبة تسرب الطلبة من التعليم الجامعي.

بيانات القياس



دورية المؤشر
نصف سنوي



أداة القياس
نظام الكتروني

وصف المؤشر

مؤشر يقيس نسبة تسرب الطلبة من التعليم الجامعي من إجمالي عدد الطلبة في الجامعة.

طريقة حساب المؤشر

عدد الطلبة المنقطعين عن الدراسة أو المنسحبين خلال العام
الأكاديمي
100 X
إجمالي عدد الطلبة (وهم المقيدون والمنقطعون عن الدراسة والمنسحبين)

الأدلة المطلوبة للمؤشر

تقرير يتضمن قائمة بعدد الطلبة المتسربين من التعليم الجامعي
(منقطع عن الدراسة أو منسحب خلال العام الأكاديمي)، وقائمة
بإجمالي عدد الطلبة المقيدون لنفس العام.

عن المؤشر



مصدر المؤشر
مؤشرات تشغيلية
للخطة الاستراتيجية



قطبية المؤشر
موجبة



مالك المؤشر
وكالة الجامعة
للشؤون التعليمية

رمز و اسم المؤشر

IN1.7,KPI8

مستوى رضا المستفيدين عن عمليات التسجيل.

بيانات القياس



دورية المؤشر
نصف سنوي



أداة القياس
استبانة على مقياس تقديري
من خمسة مستويات

وصف المؤشر

مؤشر يقيس مدى رضا المستفيدين عن عمليات التسجيل والجداول الدراسية.

طريقة حساب المؤشر

يتم حساب المتوسط الحسابي لكل سؤال في الاستبانة عن طريق ضرب عدد المستجيبين لكل مستوى في وزن المستوى مقسومًا على إجمالي عدد المستجيبين للسؤال، ثم يأخذ المتوسط الحسابي الموزون لكامل الأسئلة في الاستبانة.

الأدلة المطلوبة للمؤشر

تقرير يتضمن أسئلة الاستبانة وعدد المشاركين والاستجابات لكل سؤال، ومستوى الرضا الإجمالي للاستبانة.

عن المؤشر



مصدر المؤشر
مؤشرات تشغيلية
للخطة الاستراتيجية



قطبية المؤشر
موجبة



مالك المؤشر
وكالة الجامعة
للشؤون التعليمية

رمز و اسم المؤشر

IN1.8.KPI1

عدد جهات التوظيف المشاركة في يوم المهنة.

بيانات القياس



دورية المؤشر
سنوي



أداة القياس
تقرير

وصف المؤشر

مؤشر يقيس أعداد الجهات التي شاركت في يوم المهنة والمعرض المصاحب لها.

طريقة حساب المؤشر

إجمالي عدد الجهات المشاركة في يوم المهنة والمعرض.

الأدلة المطلوبة للمؤشر

تقرير يتضمن قائمة بأسماء الجهات التي شاركت في يوم المهنة والمعرض المصاحب لها.

عن المؤشر



مصدر المؤشر

التصنيف السعودي



قطبية المؤشر

موجبة



مالك المؤشر

وكالة الجامعة
للشؤون التعليمية

رمز و اسم المؤشر

IN1.8.KPI2

نسبة المقاعد التدريبية المتاحة للطلاب.

بيانات القياس



دورية المؤشر

نصف سنوي



أداة القياس

تقرير

وصف المؤشر

مؤشر يقيس المقاعد التدريبية (يشمل جميع أنواع التدريب مثل التدريب التعاوني-الدولي-التدريب المقدم من الأنشطة الطلابية) إلى إجمالي عدد الطلبة المنتظمين في الجامعة.

طريقة حساب المؤشر

إجمالي عدد المقاعد التدريبية بالجامعة
100 X
إجمالي عدد الطلبة المنتظمين بالجامعة

الأدلة المطلوبة للمؤشر

تقرير يتضمن قائمة بأسماء البرامج التدريبية وأعداد مقاعدها،
وإجمالي عدد الطلبة المنتظمين في الجامعة.

عن المؤشر



مصدر المؤشر
QS , NCAAA
المركز الوطني للتقويم
والاعتماد



قطبية المؤشر
موجبة



مالك المؤشر
وكالة الجامعة
للشؤون التعليمية

رمز و اسم المؤشر

IN1.8.KPI3

تقويم جهات التوظيف لكفاءة خريجي المؤسسة.

بيانات القياس



دورية المؤشر
نصف سنوي



أداة القياس
استبانة على مقياس تقديري
من خمس مستويات

وصف المؤشر

مؤشر يقيس متوسط التقدير العام لجهات التوظيف لكفاءة خريجي الجامعة (وفقاً لمجالات الإطار الوطني للمؤهلات).

طريقة حساب المؤشر

يتم حساب المتوسط الحسابي لكل سؤال في الاستبانة عن طريق ضرب عدد المستجيبين لكل مستوى في وزن المستوى مقسوماً على إجمالي عدد المستجيبين للسؤال، ثم يأخذ المتوسط الحسابي الموزون لكامل الأسئلة في الاستبانة.

الأدلة المطلوبة للمؤشر

تقرير يتضمن أسئلة الاستبانة وعدد المشاركين والاستجابات لكل سؤال، ومستوى الرضا الإجمالي للاستبانة.

عن المؤشر



مصدر المؤشر
مؤشرات تشغيلية
للخطة الاستراتيجية



قطبية المؤشر
موجبة



مالك المؤشر
وكالة الجامعة
للشؤون التعليمية

بيانات القياس



دورية المؤشر
نصف سنوي



أداة القياس
استبانة على مقياس تقديري
من خمس مستويات

طريقة حساب المؤشر

يتم حساب المتوسط الحسابي لكل سؤال في الاستبانة عن طريق ضرب عدد المستجيبين لكل مستوى في وزن المستوى مقسومًا على إجمالي عدد المستجيبين للسؤال، ثم يأخذ المتوسط الحسابي الموزون لكامل الأسئلة في الاستبانة.

رمز و اسم المؤشر

IN1.8.KPI4

مستوى رضا الطلبة عن الخدمات المهنية المقدمة لهم.

وصف المؤشر

مؤشر يقيس مدى رضا الطلبة عن الخدمات المهنية التي تقدمها الجامعة.

الأدلة المطلوبة للمؤشر

تقرير يتضمن أسئلة الاستبانة وعدد المشاركين والاستجابات لكل سؤال، ومستوى الرضا الإجمالي للاستبانة.

عن المؤشر



مصدر المؤشر

مؤشرات تشغيلية
للخطة الاستراتيجية



قطبية المؤشر

موجبة



مالك المؤشر

وكالة الجامعة
للشؤون التعليمية

بيانات القياس



دورية المؤشر

نصف سنوي



أداة القياس

تقرير

طريقة حساب المؤشر

حساب إجمالي عدد الاتفاقيات سارية المفعول المبرمة مع جهات
التوظيف والتدريب.

رمز و اسم المؤشر

IN1.8.KPI5

عدد الاتفاقيات المبرمة مع جهات التوظيف والتدريب.

وصف المؤشر

مؤشر يقيس عدد الاتفاقيات سارية المفعول المبرمة مع جهات
التوظيف والتدريب.

الأدلة المطلوبة للمؤشر

تقرير يتضمن قائمة بأسماء وأعداد الاتفاقيات سارية المفعول
المبرمة مع جهات التوظيف والتدريب، وعدد الفرص الوظيفية وعدد
المقاعد التدريبية الممنوحة من كل اتفاقية.

عن المؤشر



مصدر المؤشر
مؤشرات تشغيلية
للخطة الاستراتيجية



قطبية المؤشر
موجبة



مالك المؤشر
وكالة الجامعة
للشؤون التعليمية

رمز و اسم المؤشر

IN1.9,KPI1

نسبة الخريجين الذين شاركوا في أنشطة الجامعة.

بيانات القياس



دورية المؤشر
نصف سنوي



أداة القياس
تقرير

وصف المؤشر

مؤشر يقيس نسبة الخريجين الذين شاركوا في أنشطة الجامعة خلال العام الأكاديمي بدون تكرار إلى إجمالي عدد الخريجين المسجلين في قاعدة بيانات الخريجين.

طريقة حساب المؤشر

عدد الخريجين الذين شاركوا في أنشطة الجامعة بدون تكرار
خلال العام الأكاديمي
100 X
عدد الخريجين المسجلين في قاعدة بيانات الخريجين

الأدلة المطلوبة للمؤشر

تقرير يتضمن قائمة بأنشطة الجامعة، وعدد الخريجين المشاركين في تلك الأنشطة لمرة واحدة بدون تكرار، وقائمة بإجمالي عدد الخريجين في قاعدة البيانات.

عن المؤشر



مصدر المؤشر
مؤشرات تشغيلية
للخطة الاستراتيجية



قطبية المؤشر
موجبة



مالك المؤشر
وكالة الجامعة
للشؤون التعليمية

رمز و اسم المؤشر

IN1.9.KPI2

نسبة الخريجين المشاركين في الفرص التطوعية.

بيانات القياس



دورية المؤشر
نصف سنوي



أداة القياس
نظام إلكتروني

وصف المؤشر

مؤشر يقيس نسبة الخريجين المشاركين في الفرص التطوعية بدون تكرار إلى إجمالي عدد الخريجين المسجلين في قاعدة بيانات الخريجين.

طريقة حساب المؤشر

عدد الخريجين الذين يشاركون في الفرص التطوعية بدون تكرار
100 X
عدد الخريجين المسجلين على قاعدة بيانات الخريجين

الأدلة المطلوبة للمؤشر

تقرير يتضمن قائمة بالفرص التطوعية التي عرض للخريجين للمشاركة فيها بدون تكرار، وإجمالي عدد الخريجين في قاعدة بيانات الخريجين.

عن المؤشر



مصدر المؤشر
مؤشرات تشغيلية
للخطة الاستراتيجية



قطبية المؤشر
موجبة



مالك المؤشر
وكالة الجامعة
للشؤون التعليمية

رمز و اسم المؤشر

IN1.9،KPI3

مستوى رضا الخريجين عن فاعلية التواصل معهم من قبل الجامعة.

بيانات القياس



دورية المؤشر
نصف سنوي



أداة القياس
استبانة على مقياس تقديري
من خمسة مستويات

وصف المؤشر

مؤشر يقيس رضا الخريجين عن التواصل معهم بعد التخرج من قبل الجامعة.

طريقة حساب المؤشر

يتم حساب المتوسط الحسابي لكل سؤال في الاستبانة عن طريق ضرب عدد المستجيبين لكل مستوى في وزن المستوى مقسومًا على إجمالي عدد المستجيبين للسؤال، ثم يأخذ المتوسط الحسابي الموزون لكامل الأسئلة في الاستبانة.

الأدلة المطلوبة للمؤشر

تقرير يتضمن أسئلة الاستبانة وعدد المشاركين والاستجابات لكل سؤال، ومستوى الرضا الإجمالي للاستبانة.

عن المؤشر



مصدر المؤشر
مؤشرات تشغيلية
للخطة الاستراتيجية



قطبية المؤشر
موجبة



مالك المؤشر
وكالة الجامعة
للشؤون التعليمية

رمز و اسم المؤشر

IN1.9.KPI4

نسبة الخريجين المُحدّثة بياناتهم على قاعدة بيانات الخريجين.

بيانات القياس



دورية المؤشر
نصف سنوي



أداة القياس
نظام إلكتروني

وصف المؤشر

مؤشر يقيس أعداد الخريجين المحدثة بياناتهم على قاعدة بيانات الخريجين إلى إجمالي الخريجين.

طريقة حساب المؤشر

عدد الخريجين المحدثة بياناتهم
100 X
إجمالي الخريجين

الأدلة المطلوبة للمؤشر

تقرير يتضمن قائمة بعدد الخريجين المحدثة بياناتهم، وقائمة بعدد إجمالي الخريجين.



البحث و الابتكار | 2



عن المؤشر



مصدر المؤشر
مؤشرات تشغيلية
للخطة الاستراتيجية



قطبية المؤشر
موجبة



مالك المؤشر
وكالة الجامعة للدراسات
العليا والبحث العلمي

رمز و اسم المؤشر

IN2.1,KPI1

النسبة المئوية للنشر العلمي للأبحاث المتوائمة مع الأولويات
البحثية للجامعة.

بيانات القياس



دورية المؤشر
نصف سنوي



أداة القياس
تقرير

وصف المؤشر

مؤشر يقيس النسبة المئوية للأبحاث المنشورة المتوائمة مع مجال
الأولويات البحثية إلى إجمالي النشر العلمي في الجامعة.

طريقة حساب المؤشر

عدد الأبحاث المنشورة المتوائمة مع الأولويات البحثية
100 X
إجمالي عدد النشر العلمي في الجامعة

الأدلة المطلوبة للمؤشر

تقرير يوضح إنتاج جامعة الملك خالد البحثي في مجالات الأولويات
البحثية، وإجمالي إنتاج الجامعة البحثي.

عن المؤشر



مصدر المؤشر
مؤشرات تشغيلية
للخطة الاستراتيجية



قطبية المؤشر
موجبة



مالك المؤشر
وكالة الجامعة للدراسات
العليا والبحث العلمي

رمز و اسم المؤشر

IN2.1،KPI2

معدل الاقتباسات في المجلات العلمية المحكمة للأبحاث المتوائمة مع الأولويات البحثية.

بيانات القياس



دورية المؤشر

نصف سنوي



أداة القياس

تقرير

وصف المؤشر

مؤشر يقيس معدل الاقتباسات للبحوث المنشورة في المجلات العلمية المحكمة للأبحاث المتوائمة مع مجال الأولويات البحثية الى إجمالي الأبحاث المنشورة.

طريقة حساب المؤشر

عدد الاقتباسات للبحوث المنشورة في المجلات العلمية
المحكمة للأبحاث المتوائمة مع الأولويات البحثية
100 X $\frac{\text{إجمالي الأبحاث المنشورة}}{\text{عدد الاقتباسات للبحوث المنشورة في المجلات العلمية المحكمة للأبحاث المتوائمة مع الأولويات البحثية}}$

الأدلة المطلوبة للمؤشر

تقرير يوضح عدد الاقتباسات البحثية لإنتاج جامعة الملك خالد في مجالات الأولويات البحثية، ونسبة الاقتباسات البحثية في مجالات الأولويات البحثية إلى إجمالي الاقتباسات البحثية للإنتاج البحثي الكلي لجامعة الملك خالد.

عن المؤشر



مصدر المؤشر
مؤشرات تشغيلية
للخطة الاستراتيجية



قطبية المؤشر
موجبة



مالك المؤشر
وكالة الجامعة للدراسات
العليا والبحث العلمي

رمز و اسم المؤشر

IN2.1،KPI3

نسبة الأنشطة في مجال الأولويات البحثية.

بيانات القياس



دورية المؤشر

نصف سنوي



أداة القياس

تقرير

وصف المؤشر

مؤشر يقيس عدد الأنشطة المقامة في مجال الأولويات البحثية إلى إجمالي عدد الأنشطة البحثية.

طريقة حساب المؤشر

عدد الأنشطة المقامة في مجال الأولويات البحثية
100 X
إجمالي عدد الأنشطة البحثية

الأدلة المطلوبة للمؤشر

تقرير يتضمن عدد وأسماء الأنشطة المقامة في مجالات الأولويات البحثية، وعدد وأسماء الأنشطة البحثية الأخرى في غير مجالات الأولويات البحثية.

عن المؤشر



مصدر المؤشر

مؤشرات تشغيلية
للخطة الاستراتيجية



قطبية المؤشر

موجبة



مالك المؤشر

وكالة الجامعة للدراسات
العلية والبحث العلمي

رمز و اسم المؤشر

IN2.1،KPI4

نسبة الدعم المالي للأولويات البحثية من خارج الجامعة.

بيانات القياس



دورية المؤشر

نصف سنوي



أداة القياس

تقرير

وصف المؤشر

مؤشر يقيس نسبة الدعم المالي للأولويات البحثية المتوائمة من خارج الجامعة الى إجمالي الميزانية المخصصة للأولويات البحثية من داخل الجامعة خلال السنة.

طريقة حساب المؤشر

100 X $\frac{\text{الدعم المالي للأولويات البحثية للجامعة من خارج الجامعة}}{\text{إجمالي الميزانية المخصصة للأولويات البحثية}}$

الأدلة المطلوبة للمؤشر

تقرير يوضح نسبة الدعم المخصص للأولويات البحثية للجامعة من خارج الجامعة، الى إجمالي الميزانية المخصصة للأولويات البحثية.

عن المؤشر



مصدر المؤشر
مؤشرات تشغيلية
للخطة الاستراتيجية



قطبية المؤشر
موجبة



مالك المؤشر
وكالة الجامعة للدراسات
العليا والبحث العلمي

رمز و اسم المؤشر

IN2.1,KPI5

نسبة الميزانية المخصصة للأبحاث المتوائمة مع الأولويات البحثية.

بيانات القياس



دورية المؤشر
نصف سنوي



أداة القياس
تقرير

وصف المؤشر

مؤشر يقيس الميزانية المخصصة للأبحاث المتوائمة مع الأولويات البحثية إلى إجمالي الميزانية المخصصة للبحث العلمي.


طريقة حساب المؤشر


الميزانية المخصصة للأبحاث المتوائمة مع الأولويات البحثية
100 X
إجمالي الميزانية المخصصة للبحث العلمي


الأدلة المطلوبة للمؤشر

تقرير يوضح الميزانية المخصصة للأبحاث المتوائمة مع مجالات الأولويات والميزانية المخصصة للبحث العلمي.

عن المؤشر

 مصدر المؤشر
NCAAA ، التصنيف السعودي
THE TIMES ، QS

 قطبية المؤشر
موجبة

 مالك المؤشر
وكالة الجامعة للدراسات
العليا والبحث العلمي

رمز و اسم المؤشر

IN2.1،KPI6

معدل الاقتباسات في المجلات المحكمة لكل عضو هيئة تدريس.

بيانات القياس

 دورية المؤشر
نصف سنوي

 أداة القياس
تقرير

وصف المؤشر

مؤشر يقيس متوسط عدد الاقتباسات في المجلات المحكمة من البحوث العلمية المنشورة لكل عضو هيئة تدريس في الجامعة. وهو إجمالي عدد الاقتباسات في المجلات المحكمة من البحوث العلمية المنشورة لأعضاء هيئة التدريس بدوام كامل أو ما يعادله إلى إجمالي البحوث المنشورة.

طريقة حساب المؤشر

اجمالي الاقتباسات في المجلات المحكمة لكل عضو
هيئة تدريس
100 X $\frac{\text{العدد الكلي للأبحاث المنشورة}}{\text{العدد الكلي للأبحاث المنشورة}}$

الأدلة المطلوبة للمؤشر

تقرير يتضمن إجمالي الاقتباسات في المجلات المحكمة لكل عضو
هيئة تدريس وإجمالي البحوث المنشورة.

عن المؤشر



مصدر المؤشر

NCAAA ، التصنيف

السعودي ، THE TIMES



قطبية المؤشر

موجبة



مالك المؤشر

وكالة الجامعة للدراسات

العليا والبحث العلمي

رمز و اسم المؤشر

IN2.1.KPI7

معدل البحوث المنشورة لكل عضو هيئة تدريس.

بيانات القياس



دورية المؤشر

نصف سنوي



أداة القياس

تقرير

وصف المؤشر

مؤشر يقيس عدد البحوث المحكمة و/أو، المنشورة لكل عضو هيئة تدريس خلال السنة إلى إجمالي عدد أعضاء هيئة التدريس بدوام كامل أو ما يعادله خلال السنة.

طريقة حساب المؤشر

عدد البحوث المحكمة و/ أو، المنشورة لكل عضو هيئة

تدريس خلال السنة

100 X

إجمالي أعضاء هيئة التدريس في الجامعة

الأدلة المطلوبة للمؤشر

تقرير يوضح عدد البحوث المحكمة و/ أو المنشورة لكل عضو هيئة

تدريس، وعدد أعضاء هيئة التدريس بدوام كامل أو ما يعادله.

عن المؤشر



مصدر المؤشر
NCAAA



قطبية المؤشر
موجبة



مالك المؤشر
وكالة الجامعة للدراسات
العليا والبحث العلمي

رمز و اسم المؤشر

IN2.1, KPI8

النسبة المئوية للنشر العلمي لأعضاء هيئة التدريس.

بيانات القياس



دورية المؤشر

نصف سنوي



أداة القياس

نظام الكتروني

وصف المؤشر

مؤشر يقيس النسبة المئوية لأعضاء هيئة التدريس بدوام كامل الذين نشروا بحثاً واحداً على الأقل خلال السنة إلى إجمالي أعضاء هيئة التدريس في الجامعة.

طريقة حساب المؤشر

عدد أعضاء هيئة التدريس الذين نشروا بحثاً واحداً على الأقل سنوياً
100 X
إجمالي أعضاء هيئة التدريس في الجامعة

الأدلة المطلوبة للمؤشر

تقرير يوضح عدد أعضاء هيئة التدريس بدوام كامل الذين نشروا بحثاً واحداً على الأقل خلال السنة وإجمالي عدد أعضاء هيئة التدريس في الجامعة.

عن المؤشر



مصدر المؤشر

NCAAA



قطبية المؤشر

موجبة



مالك المؤشر

وكالة الجامعة للدراسات
العليا والبحث العلمي

رمز و اسم المؤشر

IN2.1،KPI9

نسبة ميزانية البحث العلمي بالمؤسسة.

بيانات القياس



دورية المؤشر

نصف سنوي



أداة القياس

تقرير

وصف المؤشر

مؤشر يقيس نسبة الميزانية المخصصة للبحث العلمي إلى إجمالي ميزانية الجامعة.

طريقة حساب المؤشر

$$100 \times \frac{\text{الميزانية المخصصة للبحث العلمي في الجامعة}}{\text{إجمالي ميزانية الجامعة}}$$

الأدلة المطلوبة للمؤشر

تقرير يتضمن نسبة الميزانية المخصصة للبحث العلمي، إلى إجمالي ميزانية الجامعة.

عن المؤشر



مصدر المؤشر

The TIMES



قطبية المؤشر

موجبة



مالك المؤشر

وكالة الجامعة للدراسات
العليا والبحث العلمي

رمز و اسم المؤشر

IN2.1,KPI10

معدل الرضا عن منظومة البحث العلمي بالجامعة.

بيانات القياس



دورية المؤشر

نصف سنوي



أداة القياس

استبانة على مقياس تقديري

من خمسة مستويات

وصف المؤشر

مؤشر يقيس مدى الرضا عن منظومة البحث العلمي بالجامعة.

طريقة حساب المؤشر

يتم حساب المتوسط الحسابي لكل سؤال في الاستبانة عن طريق ضرب عدد المستجيبين لكل مستوى في وزن المستوى مقسومًا على إجمالي عدد المستجيبين للسؤال، ثم يؤخذ المتوسط الحسابي الموزون لكامل الأسئلة في الاستبانة.

الأدلة المطلوبة للمؤشر

تقرير يتضمن أسئلة الاستبانة وعدد المشاركين والاستجابات لكل سؤال، ومستوى الرضا الإجمالي للاستبانة.

عن المؤشر



مصدر المؤشر
مؤشرات تشغيلية
للخطة الاستراتيجية



قطبية المؤشر
موجبة



مالك المؤشر
وكالة الجامعة للدراسات
العلية والبحث العلمي

رمز و اسم المؤشر

IN2.2.KPI1

عدد الباحثين الزائرين والمتخصصين في مجالات أولويات البحث والابتكار للجامعة.

بيانات القياس



دورية المؤشر
نصف سنوي



أداة القياس
تقرير

وصف المؤشر

مؤشر يقيس عدد الباحثين الذين يزورون الجامعة من مؤسسات أخرى، أو ينضمون إليها كأعضاء هامين في مجالات أولويات البحث والابتكار في الجامعة.

طريقة حساب المؤشر

إجمالي عدد الباحثين الزائرين والمتخصصين في مجالات أولويات البحث والابتكار للجامعة خلال العام.

الأدلة المطلوبة للمؤشر

تقرير يتضمن عدد طلاب الدراسات العليا الزائرين، وعدد أعضاء هيئة التدريس الزائرين ممن ابحاثهم في مجالات الأولويات البحثية للجامعة.

عن المؤشر



مصدر المؤشر

مؤشرات تشغيلية
للخطة الاستراتيجية



قطبية المؤشر

موجبة



مالك المؤشر

وكالة الجامعة للدراسات
العلية والبحث العلمي

رمز و اسم المؤشر

IN2.2،KPI2

عدد الباحثين المتميزين بحثياً المستقطبين في مجال الأولويات
البحثية.

بيانات القياس



دورية المؤشر

نصف سنوي



أداة القياس

تقرير

وصف المؤشر

مؤشر يقيس أعداد الباحثين المتميزين بحثياً المستقطبين في مجال
الأولويات البحثية في الجامعة.

طريقة حساب المؤشر

اجمالي عدد الباحثين المتميزين بحثياً المستقطبين في مجال الأولويات
البحثية خلال العام.

الأدلة المطلوبة للمؤشر

تقرير أعداد الباحثين المتميزين بحثياً المستقطبين في مجال
الأولويات البحثية في الجامعة.

عن المؤشر



مصدر المؤشر
مؤشرات تشغيلية
للخطة الاستراتيجية



قطبية المؤشر
موجبة



مالك المؤشر
وكالة الجامعة للدراسات
العليا والبحث العلمي

رمز و اسم المؤشر

IN2.2.KPI3

عدد المشاريع البحثية النوعية في مجالات أولويات البحث والابتكار
للجامعة.

بيانات القياس



دورية المؤشر
نصف سنوي



أداة القياس
تقرير

وصف المؤشر

مؤشر يقيس عدد المشاريع البحثية النوعية والموظف عليها باحثين
متخصصين في مجالات أولويات البحث والابتكار للجامعة.

طريقة حساب المؤشر

اجمالي عدد المشاريع البحثية النوعية والموظف عليها باحثين
متخصصين في مجالات أولويات البحث والابتكار للجامعة خلال العام.

الأدلة المطلوبة للمؤشر

تقرير يتضمن عدد المشاريع البحثية النوعية والموظف عليها باحثين
متخصصين في مجالات أولويات البحث والابتكار للجامعة.

عن المؤشر



مصدر المؤشر

مؤشرات تشغيلية
للخطة الاستراتيجية



قطبية المؤشر

موجبة



مالك المؤشر

وكالة الجامعة للدراسات
العليا والبحث العلمي

رمز و اسم المؤشر

IN2.3.KP11

نسبة الأنشطة الموجهة للطلبة في مجال الأولويات البحثية.

بيانات القياس



دورية المؤشر

نصف سنوي



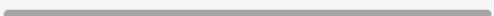
أداة القياس

تقرير

وصف المؤشر

مؤشر يقيس نسبة الأنشطة الموجهة للطلبة في مجال الأولويات
البحثية إلى إجمالي عدد الأنشطة البحثية في الجامعة.

طريقة حساب المؤشر

عدد الأنشطة الموجهة للطلبة في مجال الأولويات البحثية
100 X 
إجمالي عدد الأنشطة البحثية في الجامعة

الأدلة المطلوبة للمؤشر

تقرير يوضح عدد الأنشطة الموجهة للطلبة في مجال الأولويات
البحثية، واسم الأنشطة ووصف لها، وتاريخ إقامة الأنشطة، وعدد
المستفيدين من الطلبة لكل نشاط بحثي، وإجمالي الأنشطة
البحثية في الجامعة.

عن المؤشر



مصدر المؤشر
مؤشرات تشغيلية
للخطة الاستراتيجية



قطبية المؤشر
موجبة



مالك المؤشر
وكالة الجامعة للدراسات
العلية والبحث العلمي

رمز و اسم المؤشر

IN2.3.KPI2

نسبة طلبة برامج البكالوريوس المشاركين في البرامج والأنشطة
البحثية.

بيانات القياس



دورية المؤشر

نصف سنوي



أداة القياس

تقرير

وصف المؤشر

مؤشر يقيس نسبة الطلبة في برامج البكالوريوس المشاركين في
البرامج والأنشطة البحثية بدون تكرار إلى إجمالي عدد الطلبة المقيدون
في برامج البكالوريوس في الجامعة.

طريقة حساب المؤشر

عدد طلبة برامج البكالوريوس بدون تكرار المشاركين في البرامج
والأنشطة البحثية
100 X
إجمالي عدد طلبة البكالوريوس في الجامعة

الأدلة المطلوبة للمؤشر

تقرير يوضح عدد الطلبة بدون تكرار من برامج البكالوريوس
المشاركين في البرامج والأنشطة البحثية وإجمالي عدد طلبة
المقيدون في برامج البكالوريوس في الجامعة.

عن المؤشر



مصدر المؤشر
مؤشرات تشغيلية
للخطة الاستراتيجية



قطبية المؤشر
موجبة



مالك المؤشر
وكالة الجامعة للدراسات
العليا والبحث العلمي

بيانات القياس



دورية المؤشر

نصف سنوي



أداة القياس

تقرير

طريقة حساب المؤشر

عدد طلبة برامج الدراسات العليا بدون تكرار المشاركين في البرامج
والأنشطة البحثية بدون تكرار
100 X $\frac{\text{عدد طلبة الدراسات العليا بدون تكرار المشاركين في البرامج والأنشطة البحثية بدون تكرار}}{\text{إجمالي عدد طلبة الدراسات العليا في الجامعة}}$

رمز و اسم المؤشر

IN2.3.KPI3

نسبة طلبة برامج الدراسات العليا المشاركين في البرامج والأنشطة
البحثية.

وصف المؤشر

مؤشر يقيس نسبة الطلبة بدون تكرار من برامج الدراسات العليا
المشاركين في البرامج والأنشطة البحثية إلى إجمالي عدد طلبة
الدراسات العليا في الجامعة.

الأدلة المطلوبة للمؤشر

تقرير يوضح عدد الطلبة بدون تكرار من برامج الدراسات العليا
المشاركين في البرامج والأنشطة البحثية، وعدد طلبة الدراسات
العليا في الجامعة.

عن المؤشر



مصدر المؤشر
مؤشرات تشغيلية
للخطة الاستراتيجية



قطبية المؤشر
موجبة



مالك المؤشر
وكالة الجامعة للدراسات
العليا والبحث العلمي

رمز و اسم المؤشر

IN2.4.KPI1

عدد الدورات التدريبية في مجالات الاختراع والمنتجات البحثية
وتتجيرها.

بيانات القياس



دورية المؤشر
نصف سنوي



أداة القياس
تقرير

وصف المؤشر

مؤشر يقيس إجمالي عدد الدورات التدريبية في مجالات الاختراع
والمنتجات البحثية وتتجيرها في الجامعة.

طريقة حساب المؤشر

إجمالي عدد الدورات التدريبية في مجالات الاختراع والمنتجات البحثية
وتتجيرها في الجامعة خلال العام.

الأدلة المطلوبة للمؤشر

تقرير يتضمن أسماء الدورات التدريبية التي أقيمت في مجالات
الاختراع والمنتجات البحثية وتتجيرها في الجامعة، الفئة المستهدفة،
تاريخ الدورة، رابط تقييم الدورة.

عن المؤشر



مصدر المؤشر
مؤشرات تشغيلية
للخطة الاستراتيجية



قطبية المؤشر
موجبة



مالك المؤشر
وكالة الجامعة للدراسات
العلية والبحث العلمي

رمز و اسم المؤشر

IN2.4,KPI2

عدد مشاريع دعم تسجيل براءات الاختراع.

بيانات القياس



دورية المؤشر
نصف سنوي



أداة القياس
تقرير

وصف المؤشر

مؤشر يقيس عدد مشاريع دعم تسجيل براءات الاختراع في الجامعة.

طريقة حساب المؤشر

إجمالي عدد مشاريع دعم تسجيل براءات الاختراع في الجامعة خلال العام.

الأدلة المطلوبة للمؤشر

تقرير يتضمن إجمالي عدد مشاريع دعم تسجيل براءات الاختراع.

عن المؤشر



مصدر المؤشر
NCAAA
التصنيف السعودي



قطبية المؤشر
موجبة



مالك المؤشر
وكالة الجامعة للدراسات
العليا والبحث العلمي

رمز و اسم المؤشر

IN2.4.KPI3

عدد براءات الاختراع والابتكار وجوائز التميز.

بيانات القياس



دورية المؤشر
نصف سنوي



أداة القياس
تقرير

وصف المؤشر

مؤشر يقيس عدد براءات الاختراع والابتكار وجوائز التميز التي حصل عليها منسوبو الجامعة سنوياً على المستوى الوطني/ الإقليمي/الدولي.

طريقة حساب المؤشر

إجمالي عدد براءات الاختراع والابتكار الحاصل عليها منسوبو الجامعة سنوياً على المستوى الوطني/ الإقليمي/الدولي + إجمالي عدد جوائز التميز الحاصل عليها منسوبو الجامعة سنوياً على المستوى الوطني/ الإقليمي/الدولي

الأدلة المطلوبة للمؤشر

تقرير يتضمن عدد براءات الاختراع والابتكار، وجوائز التميز الحاصل عليها منسوبو الجامعة سنوياً على المستوى الوطني/ الإقليمي/الدولي.

عن المؤشر



مصدر المؤشر
NCAAA
QS



قطبية المؤشر
موجبة



مالك المؤشر
وكالة الجامعة للدراسات
العليا والبحث العلمي

رمز و اسم المؤشر

IN2.4.KPI4

عدد المنتجات البحثية للجامعة.

بيانات القياس



دورية المؤشر
نصف سنوي



أداة القياس
تقرير

وصف المؤشر

مؤشر يقيس إجمالي عدد المنتجات البحثية للجامعة.

طريقة حساب المؤشر

إجمالي عدد المنتجات البحثية للجامعة خلال فترة القياس.

الأدلة المطلوبة للمؤشر

تقرير يتضمن إجمالي عدد المنتجات البحثية في الجامعة، وأسماء
المنتجات، والجهة المنفذة.

عن المؤشر



مصدر المؤشر
مؤشرات تشغيلية
للخطة الاستراتيجية



قطبية المؤشر
موجبة



مالك المؤشر
وكالة الجامعة للأعمال
والشراكة المجتمعية

بيانات القياس



دورية المؤشر
نصف سنوي



أداة القياس
تقرير

طريقة حساب المؤشر

إجمالي عدد المنتجات البحثية أو الريادية المشمولة تحت مظلة
حاضنات الأعمال خلال فترة القياس.

رمز و اسم المؤشر

IN2.4.KPI5

عدد المنتجات البحثية أو الريادية المشمولة تحت مظلة حاضنات أو
مسرعات الأعمال في الجامعة.

وصف المؤشر

مؤشر يقيس عدد المنتجات البحثية والريادية التي تم تطويرها
بواسطة منسوبي الجامعة وتم دعمها من حاضنات أو مسرعات
الأعمال في الجامعة.

الأدلة المطلوبة للمؤشر

تقرير يتضمن عدد المنتجات البحثية والريادية المشمولة تحت مظلة
حاضنات أو مسرعات الأعمال في الجامعة.

عن المؤشر



مصدر المؤشر

مؤشرات تشغيلية
للخطة الاستراتيجية



قطبية المؤشر

موجبة



مالك المؤشر

وكالة الجامعة للأعمال
والشراكة المجتمعية

بيانات القياس



دورية المؤشر

سنوي



أداة القياس

تقرير

طريقة حساب المؤشر

إجمالي عدد الشركات الناشئة التي تم تأسيسها من أعمال بحثية أو
ريادية خلال العام.

رمز و اسم المؤشر

IN2.4.KPI6

عدد الشركات الناشئة القائمة على أعمال بحثية أو ريادية تم
تأسيسها.

وصف المؤشر

مؤشر يقيس عدد الشركات التي تم تأسيسها من مشاريع بحثية أو
ريادية في الجامعة.

الأدلة المطلوبة للمؤشر

تقرير يتضمن عدد الشركات واسمها ووصف طبيعة عملها ونسبة
حصة الجامعة فيها.

عن المؤشر



مصدر المؤشر
مؤشرات تشغيلية
للخطة الاستراتيجية



قطبية المؤشر
موجبة



مالك المؤشر
وكالة الجامعة للدراسات
العليا والبحث العلمي

رمز و اسم المؤشر

IN2.5.KPI1

عدد الفعاليات والمؤتمرات الوطنية والدولية المقامة في الجامعة والتي تُعنى بأولويات البحث والابتكار في جامعة الملك خالد.

بيانات القياس



دورية المؤشر
نصف سنوي



أداة القياس
تقرير

وصف المؤشر

مؤشر يقيس إجمالي عدد الفعاليات والمؤتمرات الوطنية والدولية المقامة في الجامعة والتي تُعنى بأولويات البحث والابتكار في جامعة الملك خالد.

طريقة حساب المؤشر

إجمالي عدد الفعاليات والمؤتمرات الوطنية والدولية المقامة في الجامعة والتي تُعنى بأولويات البحث والابتكار.

الأدلة المطلوبة للمؤشر

تقرير يتضمن عدد الفعاليات والمؤتمرات الوطنية والدولية المقامة في الجامعة والتي تُعنى بأولويات البحث والابتكار.

عن المؤشر



مصدر المؤشر
مؤشرات تشغيلية
للخطة الاستراتيجية



قطبية المؤشر
موجبة



مالك المؤشر
وكالة الجامعة للدراسات
العليا والبحث العلمي

رمز و اسم المؤشر

IN2.5.KP12

عدد مذكرات التفاهم وعقود الخدمات في مجال البحث العلمي.

بيانات القياس



دورية المؤشر

نصف سنوي



أداة القياس

تقرير

وصف المؤشر

مؤشر يقيس عدد مذكرات التفاهم وعقود الخدمات في مجال البحث العلمي وخدماته والموجهة لتطوير أداء الجامعة في أولوياتها للبحث والابتكار.

طريقة حساب المؤشر

إجمالي عدد مذكرات التفاهم، وعقود الخدمات التي تم توقيعها في مجال البحث العلمي وخدماته، والموجهة لتطوير أداء الجامعة في أولوياتها للبحث والابتكار خلال العام،

الأدلة المطلوبة للمؤشر

تقرير يتضمن عدد مذكرات التفاهم وعقود الخدمات التي تم توقيعها في مجال البحث العلمي وخدماته والموجهة لتطوير أداء الجامعة في أولوياتها للبحث والابتكار وتاريخ التوقيع.

عن المؤشر



مصدر المؤشر
مؤشرات تشغيلية
للخطة الاستراتيجية



قطبية المؤشر
موجبة



مالك المؤشر
وكالة الجامعة للدراسات
العليا والبحث العلمي

رمز و اسم المؤشر

IN2.5.KPI3

عدد مشاركات الجامعة في الفعاليات والمؤتمرات الوطنية والدولية.

بيانات القياس



دورية المؤشر
نصف سنوي



أداة القياس
تقرير

وصف المؤشر

مؤشر يقيس عدد مشاركات الجامعة في الفعاليات والمؤتمرات الوطنية والدولية التي تُعنى بأولويات البحث والابتكار في جامعة الملك خالد.

طريقة حساب المؤشر

عدد مشاركات الجامعة في الفعاليات والمؤتمرات الوطنية والدولية التي تُعنى بأولويات البحث والابتكار خلال العام.

الأدلة المطلوبة للمؤشر

تقرير يوضح مشاركات الجامعة في الفعاليات والمؤتمرات الوطنية والدولية التي تُعنى بأولويات البحث والابتكار في جامعة الملك خالد وتاريخ المشاركة ووصف عن المشاركة.



الشراكة المجتمعية | 3

عن المؤشر



مصدر المؤشر
مؤشرات تشغيلية
للخطة الاستراتيجية



قطبية المؤشر
موجبة



مالك المؤشر
وكالة الجامعة
للشؤون التعليمية

رمز و اسم المؤشر

IN3.1.KPI1

عدد برامج التعلم المستمر المقدمة لخدمة المجتمع.

بيانات القياس



دورية المؤشر

نصف سنوي



أداة القياس

تقرير

وصف المؤشر

مؤشر يقيس عدد البرامج المقدمة لخدمة المجتمع.

طريقة حساب المؤشر

إجمالي عدد برامج التعلم المستمر في الجامعة.

الأدلة المطلوبة للمؤشر

تقرير يتضمن قائمة بأسماء وأعداد برامج التعلم المستمر، وقائمة بأعداد الملتحقين بكل برنامج.

عن المؤشر



مصدر المؤشر
مؤشرات تشغيلية
للاخطة الاستراتيجية



قطبية المؤشر
موجبة



مالك المؤشر
وكالة الجامعة
للشؤون التعليمية

رمز و اسم المؤشر

IN3.1.KPI2

معدل رضا المستفيدين عن برامج التعلم المستمر المقدمة.

بيانات القياس



دورية المؤشر
نصف سنوي



أداة القياس
استبانة على مقياس تقديري
من خمسة مستويات

وصف المؤشر

مؤشر يقيس رضا المستفيدين عن برامج التعليم المستمر المقدمة لهم من الجامعة.

طريقة حساب المؤشر

يتم حساب المتوسط الحسابي لكل سؤال في الاستبانة عن طريق ضرب عدد المستجيبين لكل مستوى في وزن المستوى مقسومًا على إجمالي عدد المستجيبين للسؤال، ثم يأخذ المتوسط الحسابي الموزون لكامل الأسئلة في الاستبانة.

الأدلة المطلوبة للمؤشر

تقرير يتضمن أسئلة الاستبانة وعدد المشاركين والاستجابات لكل سؤال، ومستوى الرضا الإجمالي للاستبانة.

عن المؤشر



مصدر المؤشر
NCAAA
التصنيف السعودي



قطبية المؤشر
موجبة



مالك المؤشر
وكالة الجامعة للأعمال
والشراكة المجتمعية

رمز و اسم المؤشر

IN3.2.KPI1

رضا المستفيدين عن الخدمات المجتمعية.

بيانات القياس



دورية المؤشر
نصف سنوي



أداة القياس
استبانة على مقياس تقديري
من خمسة مستويات

وصف المؤشر

مؤشر يقيس مدى رضا منسوبي الجامعة عن الخدمات المجتمعية التي تقدمها الإدارة العامة للتطوع والشراكة المجتمعية.

طريقة حساب المؤشر

يتم حساب المتوسط الحسابي لكل سؤال في الاستبانة عن طريق ضرب عدد المستجيبين لكل مستوى في وزن المستوى مقسومًا على إجمالي عدد المستجيبين للسؤال، ثم يُأخذ المتوسط الحسابي الموزون لكامل الأسئلة في الاستبانة.

الأدلة المطلوبة للمؤشر

تقرير يتضمن أسئلة الاستبانة وعدد المشاركين والاستجابات لكل سؤال، ومستوى الرضا الإجمالي للاستبانة.

عن المؤشر



مصدر المؤشر
NCAAA
التصنيف السعودي



قطبية المؤشر
موجبة



مالك المؤشر
وكالة الجامعة للأعمال
والشراكة المجتمعية

رمز و اسم المؤشر

IN3.2.KPI2

النسبة المئوية لمنسوبي الجامعة المشاركين في الأنشطة المجتمعية.

بيانات القياس



دورية المؤشر

نصف سنوي



أداة القياس

نظام إلكتروني

وصف المؤشر

مؤشر يقيس النسبة المئوية لمنسوبي الجامعة (طلاب / أعضاء هيئة التدريس / الموظفين) المشاركين في الأنشطة المجتمعية المنفذة في الجامعة خلال العام بدون تكرار إلى إجمالي منسوبي الجامعة.

طريقة حساب المؤشر

عدد المشاركين في الأنشطة المجتمعية
100 X
إجمالي عدد منسوبي الجامعة

الأدلة المطلوبة للمؤشر

تقرير يتضمن عدد المتطوعين من المنصة الوطنية للعمل التطوعي، وإجمالي عدد منسوبي الجامعة.

عن المؤشر



مصدر المؤشر
مؤشرات تشغيلية
للاخطة الاستراتيجية



قطبية المؤشر
موجبة



مالك المؤشر
وكالة الجامعة للأعمال
والشراكة المجتمعية

رمز و اسم المؤشر

IN3.3.KPI1

عدد الأنشطة المنظمة ذات الصلة بالاستراتيجيات الوطنية أو استراتيجية منطقة عسير.

بيانات القياس



دورية المؤشر
نصف سنوي



أداة القياس
تقرير

وصف المؤشر

مؤشر يقيس عدد الأنشطة المنفذة في الجامعة التي تدعم التوجهات الوطنية واستراتيجية منطقة عسير.

طريقة حساب المؤشر

اجمالي عدد الأنشطة خلال العام.

الأدلة المطلوبة للمؤشر

تقرير يتضمن عدد الأنشطة، واسم الأنشطة ووصف لها، وتاريخ إقامة الأنشطة، وعدد المستفيدين من داخل وخارج الجامعة، وعدد جهات الجامعة المشاركة.

عن المؤشر



مصدر المؤشر
مؤشرات تشغيلية
للخطة الاستراتيجية



قطبية المؤشر
موجبة



مالك المؤشر
وكالة الجامعة للأعمال
والشراكة المجتمعية

رمز و اسم المؤشر

IN3.3.KPI2

مستوى رضا المستفيدين عن أنشطة ريادة الأعمال.

بيانات القياس



دورية المؤشر

نصف سنوي



أداة القياس

استبانة على مقياس تقديري
من خمسة مستويات

وصف المؤشر

مؤشر يقيس رضا المستفيدين عن الخدمات والاستشارات المهنية التي يقدمها مركز ريادة الأعمال.

طريقة حساب المؤشر

يتم حساب المتوسط الحسابي لكل سؤال في الاستبانة عن طريق ضرب عدد المستجيبين لكل مستوى في وزن المستوى مقسومًا على إجمالي عدد المستجيبين للسؤال، ثم يأخذ المتوسط الحسابي الموزون لكامل الأسئلة في الاستبانة.

الأدلة المطلوبة للمؤشر

تقرير يتضمن أسئلة الاستبانة وعدد المشاركين والاستجابات لكل سؤال، ومستوى الرضا الإجمالي للاستبانة.

عن المؤشر



مصدر المؤشر
مؤشرات تشغيلية
للخطة الاستراتيجية



قطبية المؤشر
موجبة



مالك المؤشر
وكالة الجامعة للأعمال
والشراكة المجتمعية

بيانات القياس



دورية المؤشر
نصف سنوي



أداة القياس
تقرير

طريقة حساب المؤشر

إجمالي عدد المشاريع والبرامج الداعمة لرواد الأعمال وحاضنات الأعمال خلال العام.

رمز و اسم المؤشر

IN3.3.KPI3

عدد المشاريع والبرامج الداعمة لرواد الأعمال وحاضنات الأعمال للشركات الناشئة والصغيرة والمتوسطة.

وصف المؤشر

مؤشر يقيس عدد الإجراءات والأنشطة الداعمة لرواد الأعمال من مشاريع وورش عمل، وبرامج وجلسات حوارية، ومعسكرات ينفذها مركز ريادة الأعمال.

الأدلة المطلوبة للمؤشر

تقرير يتضمن عدد الإجراءات والأنشطة المنفذة، واسم الأنشطة ووصف لها، وتاريخ إقامة الأنشطة، وعدد المستفيدين من الأنشطة.



تحسين جودة الحياه الجامعية

4

عن المؤشر



مصدر المؤشر
مؤشرات تشغيلية
للخطة الاستراتيجية



قطبية المؤشر
موجبة



مالك المؤشر
وكالة الجامعة
للشؤون التعليمية

رمز و اسم المؤشر

IN4.1.KPI1

مستوى رضا الطلبة عن خدمات التوجيه والإرشاد الأكاديمي المقدمة بالجامعة.

بيانات القياس



دورية المؤشر
نصف سنوي



أداة القياس
استبانة على مقياس تقديري
من خمسة مستويات

وصف المؤشر

مؤشر يقيس معدل رضا الطلبة عن خدمات التوجيه والإرشاد الأكاديمي والنفسي والاجتماعي والوقائي المقدمة للطلاب في الجامعة.

طريقة حساب المؤشر

يتم حساب المتوسط الحسابي لكل سؤال في الاستبانة عن طريق ضرب عدد المستجيبين لكل مستوى في وزن المستوى مفسومًا على إجمالي عدد المستجيبين للسؤال، ثم يأخذ المتوسط الحسابي الموزون لكامل الأسئلة في الاستبانة.

الأدلة المطلوبة للمؤشر

تقرير يتضمن أسئلة الاستبانة وعدد المشاركين والاستجابات لكل سؤال، ومستوى الرضا الإجمالي للاستبانة.

عن المؤشر



مصدر المؤشر
مؤشرات تشغيلية
للخطة الاستراتيجية



قطبية المؤشر
موجبة



مالك المؤشر
وكالة الجامعة
للشؤون التعليمية

رمز و اسم المؤشر

IN4.1, KPI2

نسبة الطلبة المشاركين في الأنشطة اللاصفية.

بيانات القياس



دورية المؤشر
نصف سنوي



أداة القياس
تقرير

وصف المؤشر

مؤشر يقيس نسبة مشاركة الطلاب في الأنشطة اللاصفية إلى إجمالي الطلبة في الجامعة.

طريقة حساب المؤشر

عدد الطلبة المشاركين في الأنشطة اللاصفية للعام الجامعي
100 X
إجمالي عدد الطلبة المقيدين للعام الجامعي

الأدلة المطلوبة للمؤشر

تقرير يتضمن عدد الأنشطة الطلابية، واسم الأنشطة ووصف لها، وعدد الطلبة المشاركين في كل نشاط.

عن المؤشر



مصدر المؤشر
مؤشرات تشغيلية
للخطة الاستراتيجية



قطبية المؤشر
موجبة



مالك المؤشر
وكالة الجامعة
للشؤون التعليمية

رمز و اسم المؤشر

IN4.1.KPI3

نسبة الطلبة المشاركين في أسبوع التوجيه.

بيانات القياس



دورية المؤشر
سنوي



أداة القياس
تقرير

وصف المؤشر

مؤشر يقيس نسبة مشاركة الطلاب الجدد المقبولين في الجامعة إلى إجمالي الطلبة المقبولين في الجامعة.

طريقة حساب المؤشر

عدد الطلبة المشاركين في أسبوع التوجيه
100 X
إجمالي الطلبة المقبولين للعام الجامعي

الأدلة المطلوبة للمؤشر

تقرير يتضمن عدد الطلبة المشاركين حسب الكليات.

عن المؤشر



مصدر المؤشر
مؤشرات تشغيلية
للخطة الاستراتيجية



قطبية المؤشر
موجبة



مالك المؤشر
وكالة الجامعة
للشؤون التعليمية

رمز و اسم المؤشر

IN4.2,KPI1

نسبة الإنجاز في آلية وحوكمة المزايا المتوقعة لأعضاء هيئة التدريس مع نظام المسارات المهنية.

بيانات القياس



دورية المؤشر
نصف سنوي

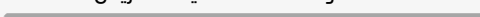


أداة القياس
تقرير

وصف المؤشر

مؤشر يقيس النسبة المئوية للإنجاز في أعداد آلية وحوكمة المزايا المتوقعة لأعضاء هيئة التدريس، ومواءمتها مع نظام المسارات المهنية.

طريقة حساب المؤشر

100 X 
ما تم إنجازه من خطة عمل آلية وحوكمة للمزايا
المتوقعة لأعضاء هيئة التدريس
المخطط تنفيذه

الأدلة المطلوبة للمؤشر

تقرير يتضمن خطة عمل آلية وحوكمة المزايا المتوقعة لأعضاء هيئة التدريس، وما تم إنجازه من المخطط له.

عن المؤشر



مصدر المؤشر
مؤشرات تشغيلية
للخطة الاستراتيجية



قطبية المؤشر
موجبة



مالك المؤشر
وكالة الجامعة
للشؤون التعليمية

بيانات القياس



دورية المؤشر
نصف سنوي



أداة القياس
استبانة على مقياس تقديري
من خمسة مستويات

طريقة حساب المؤشر

يتم حساب المتوسط الحسابي لكل سؤال في الاستبانة عن طريق ضرب عدد المستجيبين لكل مستوى في وزن المستوى مقسومًا على إجمالي عدد المستجيبين للسؤال، ثم يأخذ المتوسط الحسابي الموزون لكامل الأسئلة في الاستبانة.

رمز و اسم المؤشر

IN4.2،KPI2

مستوى رضا أعضاء هيئة التدريس عن نظام المسارات المهنية.

وصف المؤشر

مؤشر يقيس معدل رضا أعضاء هيئة التدريس عن المزايا الفريدة للمسارات المهنية.

الأدلة المطلوبة للمؤشر

تقرير يتضمن أسئلة الاستبانة وعدد المشاركين والاستجابات لكل سؤال، ومستوى الرضا الإجمالي للاستبانة.

عن المؤشر



مصدر المؤشر
مؤشرات تشغيلية
للخطة الاستراتيجية



قطبية المؤشر
موجبة



مالك المؤشر
وكالة الجامعة
للشؤون التعليمية

رمز و اسم المؤشر

IN4.2.KPI3

نسبة أعضاء هيئة التدريس الذين تم نقلهم إلى مسارات جديدة.

بيانات القياس



دورية المؤشر
نصف سنوي



أداة القياس
نظام الكتروني

وصف المؤشر

مؤشر يقيس النسبة المئوية لأعضاء هيئة التدريس اللذين تم نقلهم إلى مسارات جديدة إلى إجمالي أعضاء هيئة التدريس خلال العام الجامعي.

طريقة حساب المؤشر

عدد أعضاء هيئة التدريس الذين تم نقلهم لمسار جديد
100 X
إجمالي عدد أعضاء هيئة التدريس في الجامعة

الأدلة المطلوبة للمؤشر

تقرير يتضمن عدد أعضاء هيئة التدريس المنقولين إلى مسارات جديدة،
ونوع المسارات التي تم نقلهم لها، وإجمالي عدد أعضاء هيئة التدريس
في الجامعة.

عن المؤشر



مصدر المؤشر
NCAAA، التصنيف
السعودي



قطبية المؤشر
موجبة



مالك المؤشر
وكالة الجامعة
للشؤون التعليمية

رمز و اسم المؤشر

IN4.3.KPI1

رضا المستفيدين عن الخدمات التقنية.

بيانات القياس



دورية المؤشر
نصف سنوي



أداة القياس
استبانة على مقياس تقديري
من خمسة مستويات

وصف المؤشر

مؤشر يقيس متوسط رضا المستفيدين عن الخدمات التقنية من حيث مناسبتها، وأمانها وسريتها، وتوفرها، وسهولة الوصول إليها، والصيانة وخدمات الدعم.

طريقة حساب المؤشر

يتم حساب المتوسط الحسابي لكل سؤال في الاستبانة عن طريق ضرب عدد المستجيبين لكل مستوى في وزن المستوى مقسومًا على إجمالي عدد المستجيبين للسؤال، ثم يأخذ المتوسط الحسابي الموزون لكامل الأسئلة في الاستبانة.

الأدلة المطلوبة للمؤشر

تقرير يتضمن أسئلة الاستبانة وعدد المشاركين والاستجابات لكل سؤال، ومستوى الرضا الإجمالي للاستبانة.

عن المؤشر



مصدر المؤشر
مؤشرات تشغيلية
للخطة الاستراتيجية



قطبية المؤشر
موجبة



مالك المؤشر
وكالة الجامعة
للشؤون التعليمية

رمز و اسم المؤشر

IN4.3.KPI2

نسبة أعضاء هيئة التدريس الذين يستخدمون الأدوات الرقمية والتقنية.

بيانات القياس



دورية المؤشر

نصف سنوي



أداة القياس

الخدمات التقنية

وصف المؤشر

مؤشر يقيس النسبة المئوية لأعضاء هيئة التدريس الذين يستخدمون الأدوات الرقمية والتقنية المتوفرة لهم، من خلال قياس نسبة استخدام الأعضاء للأدوات الرقمية بشكل يومي إلى إجمالي عدد الأعضاء في الجامعة.

طريقة حساب المؤشر

مجموع نسب استخدام أعضاء هيئة التدريس للأدوات
الرقمية والتقنية في كل أداة
100 X
اجمالي عدد الأدوات

الأدلة المطلوبة للمؤشر

تقرير يتضمن عدد أعضاء هيئة التدريس الذين يستخدمون الأدوات التقنية؛ سواء في خدمات الجامعة، أو في العملية التعليمية، وإجمالي عدد أعضاء هيئة التدريس في الجامعة.

عن المؤشر



مصدر المؤشر
مؤشرات تشغيلية
للخطة الاستراتيجية



قطبية المؤشر
موجبة



مالك المؤشر
وكالة الجامعة
للشؤون التعليمية

رمز و اسم المؤشر

IN4.3.KPI3

نسبة الطلبة الذين يستخدمون الأدوات الرقمية والتقنية.

بيانات القياس



دورية المؤشر
نصف سنوي



أداة القياس
الخدمات التقنية

وصف المؤشر

مؤشر يقيس النسبة المئوية للطلبة الذين يستخدمون الأدوات الرقمية والتقنية المتوفرة لهم، من خلال قياس نسبة استخدام الطلبة للأدوات الرقمية بشكل يومي إلى إجمالي عدد الطلبة في الجامعة.

طريقة حساب المؤشر

مجموع نسب استخدام الطلبة للأدوات الرقمية والتقنية
في كل أداة
100 X
اجمالي عدد الأدوات

الأدلة المطلوبة للمؤشر

تقرير يتضمن عدد الطلبة اللذين يستخدمون الأدوات التقنية سواء في خدمات الجامعة أو في العملية التعليمية، وإجمالي عدد الطلبة في الجامعة.

عن المؤشر



مصدر المؤشر

NCAAA

التصنيف السعودي



قطبية المؤشر

موجبة



مالك المؤشر

وكالة الجامعة
للشؤون التعليمية

بيانات القياس



دورية المؤشر

نصف سنوي



أداة القياس

استبانة على مقياس تقديري

من خمسة مستويات

طريقة حساب المؤشر

يتم حساب المتوسط الحسابي لكل سؤال في الاستبانة عن طريق ضرب عدد المستجيبين لكل مستوى في وزن المستوى مقسومًا على إجمالي عدد المستجيبين للسؤال، ثم يأخذ المتوسط الحسابي الموزون لكامل الأسئلة في الاستبانة.

رمز و اسم المؤشر

IN4.4,KPI1

رضا المستفيدين عن مصادر التعلم.

وصف المؤشر

مؤشر يقيس متوسط تقدير رضا المستفيدين (هيئة التدريس والطلبة) عن مصادر التعلم من حيث كفايتها، وتنوعها (المراجع، والدوريات ومصادر المعلومات... الخ) وخدمات الدعم المقدمة للاستفادة منها.

الأدلة المطلوبة للمؤشر

تقرير يتضمن أسئلة الاستبانة وعدد المشاركين والاستجابات لكل سؤال، ومستوى الرضا الإجمالي للاستبانة.

عن المؤشر



مصدر المؤشر
مؤشرات تشغيلية
للخطة الاستراتيجية



قطبية المؤشر
موجبة



مالك المؤشر
وكالة الجامعة
للشؤون التعليمية

رمز و اسم المؤشر

IN4.4.KPI2

نسبة البرامج التي يوجد فيها تعليم مشترك.

بيانات القياس



دورية المؤشر
نصف سنوي



أداة القياس
نظام الكتروني

وصف المؤشر

مؤشر يقيس النسبة المئوية للبرامج الأكاديمية التي يوجد بها تعليم مشترك لكل المراحل الجامعية إلى إجمالي عدد البرامج المؤهلة للتعليم المشترك.

طريقة حساب المؤشر

عدد البرامج التي يوجد بها تعليم مشترك
100 X
إجمالي عدد البرامج المؤهلة للتعليم المشترك

الأدلة المطلوبة للمؤشر

تقرير يتضمن قائمة بأسماء وعدد البرامج التي بها تعليم مشترك، وقائمة بأسماء وعدد البرامج المؤهلة للتعليم المشترك في الجامعة.

عن المؤشر



مصدر المؤشر

NCAAA



قطبية المؤشر

موجبة



مالك المؤشر
وكالة الجامعة
للشؤون الإدارية

رمز و اسم المؤشر

IN4.4-KPI3

مستوى رضا الطلاب عن جودة الحياة الجامعية والخدمات المقدمة.

بيانات القياس



دورية المؤشر

نصف سنوي



أداة القياس

استبانة على مقياس تقديري
من خمسة مستويات

وصف المؤشر

مؤشر يقيس مدى رضا الطلاب عن الخدمات والمرافق التي تقدمها الجامعة في جميع الفروع في جوانب مختلفة من الحياة الجامعية، مثل الصيانة، والفعاليات، والنظافة، والنقل والأمن والسلامة.

طريقة حساب المؤشر

يتم حساب المتوسط الحسابي لكل سؤال في الاستبانة عن طريق ضرب عدد المستجيبين لكل مستوى في وزن المستوى مقسومًا على إجمالي عدد المستجيبين للسؤال، ثم يأخذ المتوسط الحسابي الموزون لكامل الأسئلة في الاستبانة.

الأدلة المطلوبة للمؤشر

تقرير يتضمن أسئلة الاستبانة وعدد المشاركين والاستجابات لكل سؤال، ومستوى الرضا الإجمالي للاستبانة.

عن المؤشر



مصدر المؤشر
NCAAA



قطبية المؤشر
موجبة



مالك المؤشر
وكالة الجامعة
للشؤون الإدارية

رمز و اسم المؤشر

IN4.4-KPI4

مستوى رضا منسوبي الجامعة (أعضاء الهيئة التدريسية والموظفين) عن جودة الحياة الجامعية والخدمات المقدمة.

بيانات القياس



دورية المؤشر
نصف سنوي



أداة القياس
استبانة على مقياس تقديري
من خمسة مستويات

وصف المؤشر

قياس مدى رضا منسوبي الجامعة عن الخدمات والمرافق التي تقدمها الجامعة في جميع الفروع في جوانب مختلفة من الحياة الجامعية، مثل الصيانة، والفعاليات، والنظافة، والنقل، والأمن، والسلامة.

طريقة حساب المؤشر

يتم حساب المتوسط الحسابي لكل سؤال في الاستبانة عن طريق ضرب عدد المستجيبين لكل مستوى في وزن المستوى مقسومًا على إجمالي عدد المستجيبين للسؤال، ثم يأخذ المتوسط الحسابي الموزون لكامل الأسئلة في الاستبانة.

الأدلة المطلوبة للمؤشر

تقرير يتضمن أسئلة الاستبانة وعدد المشاركين والاستجابات لكل سؤال، ومستوى الرضا الإجمالي للاستبانة.

عن المؤشر



مصدر المؤشر

مؤشرات تشغيلية
للخطة الاستراتيجية



قطبية المؤشر

موجبة



مالك المؤشر

وكالة الجامعة
للشؤون الإدارية

بيانات القياس



دورية المؤشر

نصف سنوي



أداة القياس

تقرير

طريقة حساب المؤشر

مساحة المسطحات الخضراء في جميع مقرات الجامعة
100 X $\frac{\text{إجمالي مساحة جميع مقرات الجامعة}}{\text{مساحة المسطحات الخضراء في جميع مقرات الجامعة}}$

رمز و اسم المؤشر

IN4.4-KPI5

نسبة المسطحات الخضراء في المقرات الجامعية.

وصف المؤشر

مؤشر يقيس نسبة المسطحات الخضراء إلى إجمالي مساحة جميع مقرات الجامعة.

الأدلة المطلوبة للمؤشر

تقرير يتضمن مساحة المسطحات الخضراء في جميع مقرات الجامعة، وإجمالي مساحة جميع مقرات الجامعة.

عن المؤشر



مصدر المؤشر

مؤشرات تشغيلية
للخطة الاستراتيجية



قطبية المؤشر

موجبة



مالك المؤشر

وكالة الجامعة
للشؤون الإدارية

بيانات القياس



دورية المؤشر

نصف سنوي



أداة القياس

تقرير

طريقة حساب المؤشر

حساب إجمالي عدد الفعاليات المعززة للصحة.

رمز و اسم المؤشر

IN4.4-KPI6

عدد الفعاليات الجامعية المعززة للصحة.

وصف المؤشر

مؤشر يقيس عدد الفعاليات الجامعية التي تركز على الصحة والنشاط البدني، مثل الفعاليات الرياضية، والفعاليات التعليمية حول الصحة، والفعاليات الترفيهية.

الأدلة المطلوبة للمؤشر

تقرير يتضمن عدد الفعاليات، واسم الفعاليات ووصف لها، وتاريخ الفعالية، وعدد المستفيدين من الفعالية.

عن المؤشر



مصدر المؤشر
أمانة اللجنة الوزارية
للسلامة المرورية



قطبية المؤشر
موجبة



مالك المؤشر
وكالة الجامعة
للشؤون الإدارية

رمز و اسم المؤشر

IN4.4-KPI7

نسبة الطلبة المستفيدين من برامج التثقيف بالسلامة المرورية.

بيانات القياس



دورية المؤشر
نصف سنوي



أداة القياس
تقرير

وصف المؤشر

مؤشر يقيس نسبة المستفيدين من الأنشطة التثقيفية والتوعوية
والحملات الإعلامية للطلبة بخصوص السلامة المرورية.

طريقة حساب المؤشر

إجمالي عدد الطلبة المستفيدين من برامج التثقيف
بالسلامة المرورية
100 X
إجمالي عدد الطلبة

الأدلة المطلوبة للمؤشر

تقرير يتضمن عدد الأنشطة والحملات، واسم الأنشطة ووصف
لها، وتاريخ النشاط، وعدد المستفيدين من النشاط.

عن المؤشر



مصدر المؤشر

مؤشرات تشغيلية
للخطة الاستراتيجية



قطبية المؤشر

موجبة



مالك المؤشر

وكالة الجامعة
للشؤون التعليمية

رمز و اسم المؤشر

IN4.5-KPI1

عدد الفروع التي تقدم برامج أكاديمية.

بيانات القياس



دورية المؤشر

سنوي



أداة القياس

تقرير

وصف المؤشر

مؤشر يقيس العدد الفعلي للفروع التي تقدم برامج أكاديمية.

طريقة حساب المؤشر

إجمالي عدد الفروع التي تقدم برامج أكاديمية في الجامعة خلال العام.

الأدلة المطلوبة للمؤشر

تقرير يتضمن عدد الفروع التي تقدم برامج أكاديمية في الجامعة، وقائمة بأسماء الفروع.

عن المؤشر



مصدر المؤشر

مؤشرات تشغيلية
للخطة الاستراتيجية



قطبية المؤشر

موجبة



مالك المؤشر

وكالة الجامعة
للشؤون التعليمية

رمز و اسم المؤشر

IN4.5-KP2

عدد الفروع التي تقدم برامج تطبيقية.

بيانات القياس



دورية المؤشر

سنوي



أداة القياس

تقرير

وصف المؤشر

مؤشر يقيس العدد الفعلي للفروع التي تقدم برامج تطبيقية.

طريقة حساب المؤشر

إجمالي عدد الفروع التي تقدم برامج تطبيقية في الجامعة خلال العام.

الأدلة المطلوبة للمؤشر

تقرير يتضمن عدد الفروع التي تقدم برامج تطبيقية في الجامعة، وقائمة بأسماء الفروع.

تحقيق التميز المؤسسي

5

عن المؤشر



مصدر المؤشر

مؤشرات تشغيلية
للخطة الاستراتيجية



قطبية المؤشر

موجبة



مالك المؤشر

إدارة الاستراتيجية
والمبادرات

رمز و اسم المؤشر

IN5.1.KPI1

نسبة الإنجاز في تحديث الهيكل التنظيمي الشامل للجامعة.

بيانات القياس



دورية المؤشر

نصف سنوي



أداة القياس

ملف، تقرير

وصف المؤشر

مؤشر يقيس النسبة المئوية لمستوى تقدم وتنفيذ عملية تحديث هيكل الجامعة التنظيمي.

طريقة حساب المؤشر

100 X

ما تم إنجازه من تحديث الهيكل التنظيمي

المخطط تنفيذه

الأدلة المطلوبة للمؤشر

ملف يوضح اعتماد الهيكل من قبل رئيس الجامعة، وتقرير يتضمن ما تم إنجازه من تحديث الهيكل والخطة لتنفيذه.

عن المؤشر



مصدر المؤشر

NCAAA



قطبية المؤشر

موجبة



مالك المؤشر

إدارة الاستراتيجية
والمبادرات

رمز و اسم المؤشر

IN5.1.KPI2

نسبة المتحقق من مؤشرات أهداف الخطة الاستراتيجية للجامعة.

بيانات القياس



دورية المؤشر

سنوي



أداة القياس

تقرير

وصف المؤشر

مؤشر يقيس النسبة المئوية لمؤشرات أداء أهداف الخطة الاستراتيجية للجامعة التي حققت المستوى السنوي المستهدف إلى إجمالي عدد المؤشرات المستهدفة لهذه الأهداف في نفس السنة.

طريقة حساب المؤشر

عدد المؤشرات الرئيسية التي حققت المستهدف خلال العام
100 X
إجمالي عدد مؤشرات الأداء الرئيسية لأهداف الخطة
الاستراتيجية في العام المحدد

الأدلة المطلوبة للمؤشر

تقرير يتضمن قائمة بمؤشرات الأداء الرئيسية المحققة من أهداف الخطة الاستراتيجية، وقائمة بإجمالي مؤشرات الأداء الرئيسية.

عن المؤشر



مصدر المؤشر

مؤشرات تشغيلية
للخطة الاستراتيجية



قطبية المؤشر

موجبة



مالك المؤشر

إدارة الاستراتيجية
والمبادرات

رمز و اسم المؤشر

IN5.1.KPI3

نسبة الإنجاز في تحديث الهيكل التنظيمي الإداري لجهات الجامعة.

بيانات القياس



دورية المؤشر

نصف سنوي



أداة القياس

ملف، تقرير

وصف المؤشر

مؤشر يقيس النسبة المئوية لمستوى تقدم وتنفيذ عملية تحديث الهيكل التنظيمي الإداري للجهات داخل الجامعة.

طريقة حساب المؤشر

اجمالي ما تم إنجازه في الهيكل التنظيمي الإداري لجهات الجامعة
على إجمالي عدد الجهات

الأدلة المطلوبة للمؤشر

ملف يوضح التحديث الأخير للهيكل الإداري لجهات الجامعة،
وتقرير يتضمن ما تم إنجازه من تحديث الهيكل والخطة لتنفيذه.

عن المؤشر



مصدر المؤشر

مؤشرات تشغيلية
للخطة الاستراتيجية



قطبية المؤشر

موجبه



مالك المؤشر

إدارة الاستراتيجية
والمبادرات

رمز و اسم المؤشر

IN5.1.KPI4

نسبة الإنجاز في إعداد دليل حوكمة الخطة الاستراتيجية.

بيانات القياس



دورية المؤشر

نصف سنوي



أداة القياس

ملف، تقرير

وصف المؤشر

مؤشر يقيس النسبة المئوية المتحققة في إعداد دليل حوكمة الخطة الاستراتيجية.

طريقة حساب المؤشر

100 X

ما تم إنجازه في اعداد دليل الحوكمة

المخطط تنفيذه

الأدلة المطلوبة للمؤشر

ملف دليل حوكمة الخطة الاستراتيجية، وتقرير يتضمن ما تم إنجازه من دليل الحوكمة والخطة لتنفيذه.

عن المؤشر



مصدر المؤشر
NCAAA
التصنيف السعودي



قطبية المؤشر
سالبه



مالك المؤشر
وكالة الجامعة
للشؤون التعليمية

رمز و اسم المؤشر

IN5.2.KPI1

نسبة تسرب هيئة التدريس من المؤسسة.

بيانات القياس



دورية المؤشر
نصف سنوي



أداة القياس
تقرير

وصف المؤشر

مؤشر يقيس النسبة المئوية لأعضاء هيئة التدريس الذين يغادرون الجامعة سنويا لأسباب غير بلوغ سن التقاعد إلى العدد الإجمالي لأعضاء هيئة التدريس.

طريقة حساب المؤشر

عدد أعضاء هيئة التدريس اللذين يغادرون الجامعة
100 X
إجمالي أعضاء هيئة التدريس في الجامعة

الأدلة المطلوبة للمؤشر

تقرير يتضمن عدد أعضاء هيئة التدريس الذين يغادرون الجامعة،
وسبب المغادرة، وإجمالي أعضاء هيئة التدريس في الجامعة.



عن المؤشر



مصدر المؤشر
NCAAA



قطبية المؤشر
موجبة



مالك المؤشر
وكالة الجامعة
للشؤون الإدارية

رمز و اسم المؤشر

IN5.2.KPI2

مستوى رضا منسوبي الجامعة عن خدمات وعمليات الموارد البشرية.

بيانات القياس



دورية المؤشر
نصف سنوي



أداة القياس
استبانة على مقياس تقديري
من خمسة مستويات

وصف المؤشر

مؤشر يقيس مدى رضا منسوبي الجامعة عن خدمات وعمليات الموارد البشرية التي تقدمها الجامعة. ويعتمد المؤشر على مجموعة من الأسئلة التي تتناول جوانب مختلفة من خدمات، وعمليات الموارد البشرية، مثل التوظيف، وتطوير المهارات، والرواتب، والبيئة الوظيفية.

طريقة حساب المؤشر

يتم حساب المتوسط الحسابي لكل سؤال في الاستبانة عن طريق ضرب عدد المستجيبين لكل مستوى في وزن المستوى مقسومًا على إجمالي عدد المستجيبين للسؤال، ثم يأخذ المتوسط الحسابي الموزون لكامل الأسئلة في الاستبانة.

الأدلة المطلوبة للمؤشر

تقرير يتضمن أسئلة الاستبانة وعدد المشاركين والاستجابات لكل سؤال، ومستوى الرضا الإجمالي للاستبانة.

عن المؤشر



مصدر المؤشر
NCAAA، التصنيف
السعودي، QS، THE
TIMES



قطبية المؤشر
موجبة



مالك المؤشر
وكالة الجامعة للدراسات
العليا والبحث العلمي

رمز و اسم المؤشر

IN5.2.KPI3

نسبة أعضاء هيئة التدريس السعوديين حاملي درجة الدكتوراه.

بيانات القياس



دورية المؤشر
نصف سنوي



أداة القياس
تقرير

وصف المؤشر

مؤشر يقيس نسبة أعضاء هيئة التدريس السعوديين حاملي درجة الدكتوراه إلى إجمالي أعضاء هيئة التدريس السعوديين الذين هم على رأس العمل.

طريقة حساب المؤشر

عدد أعضاء هيئة التدريس السعوديين الحاصلين
على درجة أستاذ مساعد فأعلى
100 X
إجمالي أعضاء هيئة التدريس السعوديين

الأدلة المطلوبة للمؤشر

تقرير يتضمن عدد أعضاء هيئة التدريس السعوديين على درجة أستاذ مساعد فأعلى، إجمالي أعضاء هيئة التدريس السعوديين على رأس العمل (معيد-محاضر-أستاذ مساعد فأعلى).

عن المؤشر



مصدر المؤشر
مؤشرات تشغيلية
للخطة الاستراتيجية



قطبية المؤشر
موجبة



مالك المؤشر
وكالة الجامعة
للشؤون الإدارية

رمز و اسم المؤشر

IN5.2.KPI4

نسبة المتحقق من مؤشرات الأداء لخطة التعاقب الوظيفي.

بيانات القياس



دورية المؤشر
نصف سنوي



أداة القياس
تقرير

وصف المؤشر

مؤشر يقيس مدى نجاح خطة التعاقب الوظيفي في تحقيق أهدافها. ويعتمد المؤشر على قياس نسبة المتحقق من مؤشرات الأداء لخطة التعاقب الوظيفي إلى إجمالي مؤشرات الأداء المحددة في خطة التعاقب الوظيفي.

طريقة حساب المؤشر

المتحقق من مؤشرات الأداء لخطة التعاقب الوظيفي
100 X
إجمالي مؤشرات الأداء

الأدلة المطلوبة للمؤشر

تقرير يتضمن مؤشرات الأداء لخطة التعاقب الوظيفي، ومؤشرات الأداء التي حققت المستهدف في العام المحدد.

عن المؤشر



مصدر المؤشر

مؤشرات تشغيلية
للخطة الاستراتيجية



قطبية المؤشر

موجبة



مالك المؤشر

وكالة الجامعة
للشؤون الإدارية

رمز و اسم المؤشر

IN5.2.KPI5

نسبة الموارد البشرية الإدارية الذين تلقوا تدريباً وتطويراً مهنيًا.

بيانات القياس



دورية المؤشر

نصف سنوي



أداة القياس

تقرير

وصف المؤشر

مؤشر يقيس عدد الموظفين الإداريين الذين تلقوا تدريباً إلى إجمالي الموظفين على رأس العمل في الجامعة.

طريقة حساب المؤشر

100 X

عدد الموظفين الإداريين الذين تلقوا تدريباً

إجمالي الموظفين الإداريين في الجامعة

الأدلة المطلوبة للمؤشر

تقرير يتضمن عدد الموظفين الإداريين الذين تلقوا تدريباً، وقائمة بالدورات التدريبية وتاريخ إقامتها، وإجمالي الموظفين الإداريين على رأس العمل في الجامعة.

عن المؤشر



مصدر المؤشر

مؤشرات تشغيلية
للخطة الاستراتيجية



قطبية المؤشر

موجبة



مالك المؤشر

وكالة الجامعة
للشؤون الإدارية

رمز و اسم المؤشر

IN5.2,KPI6

مستوى الرضا عن التدريب.

بيانات القياس



دورية المؤشر

نصف سنوي



أداة القياس

استبانة على مقياس تقديري
من خمسة مستويات

وصف المؤشر

مؤشر يقيس مدى رضا المتدربين الأكاديميين والإداريين عن التدريب الذي تلقوه.

طريقة حساب المؤشر

يتم حساب المتوسط الحسابي لكل سؤال في الاستبانة عن طريق ضرب عدد المستجيبين لكل مستوى في وزن المستوى مقسومًا على إجمالي عدد المستجيبين للسؤال، ثم يأخذ المتوسط الحسابي الموزون لكامل الأسئلة في الاستبانة.

الأدلة المطلوبة للمؤشر

تقرير يتضمن أسئلة الاستبانة وعدد المشاركين والاستجابات لكل سؤال، ومستوى الرضا الإجمالي للاستبانة.

عن المؤشر



مصدر المؤشر

مؤشرات تشغيلية
للخطة الاستراتيجية



قطبية المؤشر

موجبة



مالك المؤشر

وكالة الجامعة
للشؤون الإدارية

رمز و اسم المؤشر

IN5.2.KPI7

نسبة الموارد البشرية الأكاديمية الذين تلقوا تدريباً

بيانات القياس



دورية المؤشر

نصف سنوي



أداة القياس

تقرير

وصف المؤشر

مؤشر يقيس عدد الأكاديميين الذين تلقوا تدريباً إلى إجمالي الأكاديميين في الجامعة.

طريقة حساب المؤشر

100 X

عدد الأكاديميين الذين تلقوا تدريباً

إجمالي الأكاديميين في الجامعة

الأدلة المطلوبة للمؤشر

تقرير يتضمن عدد الأكاديميين الذين تلقوا تدريباً، وقائمة بالدورات التدريبية وتاريخ إقامتها، و إجمالي الأكاديميين في الجامعة.

عن المؤشر



مصدر المؤشر

NCAAA

التصنيف السعودي



قطبية المؤشر

سالية



مالك المؤشر

وكالة الجامعة

للشؤون التعليمية

رمز و اسم المؤشر

IN5.2.KPI8

نسبة الطلبة إلى أعضاء هيئة التدريس.

بيانات القياس



دورية المؤشر

نصف سنوي



أداة القياس

تقرير

وصف المؤشر

مؤشر يقيس نسبة إجمالي عدد الطلبة المقيدين إلى إجمالي عدد أعضاء هيئة التدريس بدوام كامل أو ما يعادله.

طريقة حساب المؤشر

حساب (عدد الطلبة في الجامعة / عدد أعضاء هيئة التدريس في الجامعة) الناتج سيكون عدد الطلبة مقابل كل عضو هيئة تدريس.

الأدلة المطلوبة للمؤشر

تقرير يتضمن أعداد الطلبة وأعداد أعضاء هيئة التدريس في الجامعة.

عن المؤشر



مصدر المؤشر
NCAAA، التصنيف
السعودي، QS، THE
TIMES



قطبية المؤشر
موجبة



مالك المؤشر
وكالة الجامعة
للشؤون التعليمية

رمز و اسم المؤشر

IN5.2.KPI9

نسبة أعضاء هيئة التدريس غير السعوديين حاملي درجة الدكتوراه.

بيانات القياس



دورية المؤشر
نصف سنوي



أداة القياس
تقرير

وصف المؤشر

مؤشر يقيس نسبة إجمالي عدد أعضاء هيئة التدريس غير السعوديين حاملي درجة الدكتوراه إلى إجمالي عدد أعضاء هيئة التدريس غير السعوديين في الجامعة.

طريقة حساب المؤشر

عدد أعضاء هيئة التدريس غير السعوديين الحاصلين على
درجة أستاذ مساعد فأعلى
100 X
إجمالي أعضاء هيئة التدريس غير السعوديين

الأدلة المطلوبة للمؤشر

تقرير يتضمن عدد أعضاء هيئة التدريس غير السعوديين على درجة
أستاذ مساعد فأعلى، إجمالي أعضاء هيئة التدريس غير السعوديين
(معيد-محاضر-أستاذ مساعد فأعلى).

عن المؤشر



مصدر المؤشر

وزارة الموارد البشرية
والتنمية الاجتماعية



قطبية المؤشر

موجبة



مالك المؤشر

وكالة الجامعة
للشؤون الإدارية

رمز و اسم المؤشر

IN5.2.KPI10

معدل الارتباط الوظيفي لدى موارد الجامعة البشرية.

بيانات القياس



دورية المؤشر

سنوي



أداة القياس

تقرير

وصف المؤشر

مؤشر يقيس مدى التفاعلي الإيجابي لموارد الجامعة البشرية،
لتحقيق أهداف الجامعة وزيادة الارتباط الوظيفي لدى منسوبي
الجامعة.

طريقة حساب المؤشر

النتيجة الإجمالية للارتباط الوظيفي المصدرة لوزارة الموارد البشرية
والتنمية الاجتماعية.

الأدلة المطلوبة للمؤشر

تقرير يوضح النتيجة الإجمالية للارتباط الوظيفي من وزارة الموارد
البشرية والتنمية الاجتماعية.

عن المؤشر



مصدر المؤشر
مؤشرات تشغيلية
للخطة الاستراتيجية



قطبية المؤشر
موجبة



مالك المؤشر
مكتب البيانات

رمز و اسم المؤشر

IN5.3.KPI1

عدد مجاميع البيانات المنشورة على منصة البيانات المفتوحة.

بيانات القياس



دورية المؤشر
نصف سنوي



أداة القياس
تقرير

وصف المؤشر

مؤشر يقيس مدى التزام الجامعة بنشر البيانات المفتوحة، وهي البيانات التي يمكن لأي شخص الوصول إليها واستخدامها وإعادة استخدامها دون قيود.

طريقة حساب المؤشر

حساب إجمالي مجموع عدد مجاميع البيانات المنشورة خلال العام.

الأدلة المطلوبة للمؤشر

تقرير يتضمن عدد مجاميع البيانات المنشورة على منصة البيانات المفتوحة، وصورة من اعتماد البيانات المنشورة على المنصة.

عن المؤشر



مصدر المؤشر

مؤشرات تشغيلية
للخطة الاستراتيجية



قطبية المؤشر

موجبة



مالك المؤشر

مكتب البيانات

رمز و اسم المؤشر

IN5.3.KPI2

عدد المنصات الحكومية التي تم التكامل معها.

بيانات القياس



دورية المؤشر

نصف سنوي



أداة القياس

تقرير

وصف المؤشر

مؤشر يقيس مدى التزام الجامعة بتطبيق التكامل بين الأنظمة والخدمات الحكومية لتقديم خدمات أكثر كفاءة وفعالية للمستخدمين؛ حيث يشير التكامل إلى إمكانية تبادل البيانات والمعلومات بين النظام أو الخدمات الحكومية والأنظمة، أو الخدمات الحكومية الأخرى.

طريقة حساب المؤشر

حساب إجمالي مجموع عدد المنصات الحكومية التي تم التكامل معها خلال العام.

الأدلة المطلوبة للمؤشر

تقرير يتضمن عدد المنصات الحكومية التي تم التكامل معها، وأسماء المنصات، والهدف من التكامل معها، وصورة من المنصات.

عن المؤشر



مصدر المؤشر

الهيئة السعودية للبيانات
والذكاء الاصطناعي



قطبية المؤشر

موجبة



مالك المؤشر

مكتب البيانات

رمز و اسم المؤشر

IN5.3.KPI3

نسبة الامتثال لمتطلبات مكتب إدارة البيانات الوطنية.

بيانات القياس



دورية المؤشر

سنوي



أداة القياس

تقرير

وصف المؤشر

مؤشر يقيس مدى التزام الجامعة بتطبيق متطلبات إدارة البيانات الوطنية وحوكمتها وحماية البيانات الشخصية. يعتمد المؤشر على مجموعة من الضوابط التي وضعها مكتب إدارة البيانات الوطنية.

طريقة حساب المؤشر

تقييم التدقيق الداخلي او الخارجي.

الأدلة المطلوبة للمؤشر

تقرير يتضمن إجمالي ضوابط ومتطلبات إدارة البيانات الوطنية، والضوابط التي تم تطبيقها بشكل كلي أو جزئي.

عن المؤشر



مصدر المؤشر
مؤشرات تشغيلية
للخطة الاستراتيجية



قطبية المؤشر
موجبة



مالك المؤشر
وكالة الجامعة
للشؤون الإدارية

رمز و اسم المؤشر

IN5.4,KPI1

نسبة الموظفين الذين حققوا الأهداف الوظيفية والمخرجات المطلوبة منهم.

بيانات القياس



دورية المؤشر
سنوي



أداة القياس
نظام الكتروني

وصف المؤشر

مؤشر يقيس نسبة الموظفين الذين حققوا الأهداف الوظيفية بناء على تقييم الأداء السنوي إلى إجمالي الموظفين الذين على رأس العمل في الجامعة.

طريقة حساب المؤشر

عدد الموظفين الذين حصلوا على تقييم ممتاز خلال العام
100 X
إجمالي عدد الموظفين في الجامعة

الأدلة المطلوبة للمؤشر

تقرير يتم تصديره من نظام تقييم الأداء الوظيفي.

عن المؤشر



مصدر المؤشر

مؤشرات تشغيلية
للخطة الاستراتيجية



قطبية المؤشر

موجبة



مالك المؤشر

إدارة الاستراتيجية
والمبادرات

رمز و اسم المؤشر

IN5.5.KPI1

عدد البرامج التوعوية عن الخطة الاستراتيجية.

بيانات القياس



دورية المؤشر

نصف سنوي



أداة القياس

تقرير

وصف المؤشر

مؤشر يقيس عدد البرامج أو المبادرات التوعوية التي تم نشرها أو تنفيذها لتعزيز الفهم والتوعية عن خطة الاستراتيجية خلال العام.

طريقة حساب المؤشر

إجمالي عدد البرامج والوثائق الإعلامية التي تم نشرها خلال العام.

الأدلة المطلوبة للمؤشر

تقرير يتضمن عدد البرامج التوعوية، وأسماء البرامج ووصف لها، وتاريخ إقامة البرامج، وعدد المستفيدين من البرامج، وعدد الوثائق الإعلامية المنشورة.

عن المؤشر



مصدر المؤشر

مؤشرات تشغيلية
للخطة الاستراتيجية



قطبية المؤشر

موجبة



مالك المؤشر

إدارة الاستراتيجية
والمبادرات

رمز و اسم المؤشر

IN5.5.KPI2

عدد الأنشطة وورش العمل المقامة للتأهيل والاعداد للاستراتيجية.

بيانات القياس



دورية المؤشر

نصف سنوي



أداة القياس

تقرير

وصف المؤشر

مؤشر يقيس عدد الأنشطة وورش العمل المقامة للتأهيل والاعداد للاستراتيجية خلال العام.

طريقة حساب المؤشر

إجمالي عدد الأنشطة وورش العمل المقامة خلال العام.

الأدلة المطلوبة للمؤشر

تقرير يتضمن عدد واسم الأنشطة وورش العمل ووصف لها، وتاريخ إقامة الأنشطة، وعدد المستفيدين من داخل الجامعة.

عن المؤشر



مصدر المؤشر

مؤشرات تشغيلية
للخطة الاستراتيجية



قطبية المؤشر

موجبة



مالك المؤشر

إدارة الاستراتيجية
والمبادرات

رمز و اسم المؤشر

IN5.5.KPI3

مستوى وعي منسوبي الجامعة عن الاستراتيجية.

بيانات القياس



دورية المؤشر

نصف سنوي



أداة القياس

استبانة على مقياس تقديري
من خمسة مستويات

وصف المؤشر

مؤشر يقيس مدى تقدم وعي وفهم منسوبي الجامعة عن
الاستراتيجية وتوجهاتها خلال العام.

طريقة حساب المؤشر

يتم حساب المتوسط الحسابي لكل سؤال في الاستبانة عن طريق ضرب عدد
المستجيبين لكل مستوى في وزن المستوى مقسومًا على إجمالي عدد
المستجيبين للسؤال، ثم يأخذ المتوسط الحسابي الموزون لكامل الأسئلة في
الاستبانة.

الأدلة المطلوبة للمؤشر

تقرير يتضمن أسئلة الاستبانة وعدد المشاركين والاستجابات لكل
سؤال، ومستوى الرضا الإجمالي للاستبانة.



تنويع مصادر الإيرادات و استدامتها



عن المؤشر



مصدر المؤشر

مؤشرات تشغيلية
للخطة الاستراتيجية



قطبية المؤشر

موجبة



مالك المؤشر

وكالة الجامعة للأعمال
والشراكة المجتمعية

بيانات القياس



دورية المؤشر

نصف سنوي



أداة القياس

تقرير

طريقة حساب المؤشر

الإيرادات الفعلية المحققة - قيمة خط الأساس
100 X
قيمة خط الأساس

رمز و اسم المؤشر

IN6.1.KPI1

معدل نمو إيرادات الجامعة من الإدارة العامة للاستثمار.

وصف المؤشر

مؤشر يقيس معدل النمو خلال العام مقارنة بقيمة خط الأساس.

الأدلة المطلوبة للمؤشر

تقرير يتضمن الإيرادات الفعلية المحققة، وإيصال بنكي.

عن المؤشر



مصدر المؤشر

مؤشرات تشغيلية
للخطة الاستراتيجية



قطبية المؤشر

موجبة



مالك المؤشر

وكالة الجامعة للأعمال
والشراكة المجتمعية

رمز و اسم المؤشر

IN6.1.KPI2

معدل نمو إيرادات الجامعة من الخدمات المقدمة من معهد
الدراسات والخدمات الاستشارية.

بيانات القياس



دورية المؤشر

نصف سنوي



أداة القياس

تقرير

وصف المؤشر

مؤشر يقيس معدل النمو خلال العام مقارنة بقيمة خط الاساس.

طريقة حساب المؤشر

الإيرادات الفعلية المحققة - قيمة خط الأساس
100 X
قيمة خط الأساس

الأدلة المطلوبة للمؤشر

تقرير يتضمن الإيرادات الفعلية المحققة، وإيصال بنكي.

عن المؤشر



مصدر المؤشر
مؤشرات تشغيلية
للخطة الاستراتيجية



قطبية المؤشر
موجبة



مالك المؤشر
وكالة الجامعة للأعمال
والشراكة المجتمعية

رمز و اسم المؤشر

IN6.1.KPI3

معدل نمو إيرادات الجامعة من الرسوم الدراسية للبرامج المدفوعة.

بيانات القياس



دورية المؤشر
نصف سنوي



أداة القياس
تقرير

وصف المؤشر

مؤشر يقيس معدل النمو خلال العام مقارنة بقيمة خط الأساس.

طريقة حساب المؤشر

الإيرادات الفعلية المحققة - قيمة خط الأساس
100 X
قيمة خط الأساس

الأدلة المطلوبة للمؤشر

تقرير يتضمن الإيرادات الفعلية المحققة، وإيصال بنكي.

عن المؤشر



مصدر المؤشر

مؤشرات تشغيلية
للخطة الاستراتيجية



قطبية المؤشر

موجبة



مالك المؤشر

وكالة الجامعة للأعمال
والشراكة المجتمعية

رمز و اسم المؤشر

IN6.1.KPI4

معدل نمو إيرادات الجامعة من الرعايات والدعم المقدم للبرامج والخدمات.

بيانات القياس



دورية المؤشر

نصف سنوي



أداة القياس

تقرير

وصف المؤشر

مؤشر يقيس معدل النمو خلال العام مقارنة بقيمة خط الأساس.

طريقة حساب المؤشر

الإيرادات الفعلية المحققة - قيمة خط الأساس
100 X
قيمة خط الأساس

الأدلة المطلوبة للمؤشر

تقرير يتضمن الإيرادات الفعلية المحققة، إيصال بنكي.

عن المؤشر



مصدر المؤشر

مؤشرات تشغيلية
للخطة الاستراتيجية



قطبية المؤشر

موجبة



مالك المؤشر

وكالة الجامعة للأعمال
والشراكة المجتمعية

رمز و اسم المؤشر

IN6.1.KPI5

معدل نمو إيرادات الجامعة من المنصات الرقمية.

بيانات القياس



دورية المؤشر

نصف سنوي



أداة القياس

تقرير

وصف المؤشر

مؤشر يقيس معدل النمو خلال العام مقارنة بقيمة خط الأساس.

طريقة حساب المؤشر

$100 \times \frac{\text{الإيرادات الفعلية المحققة} - \text{قيمة خط الأساس}}{\text{قيمة خط الأساس}}$

قيمة خط الأساس

الأدلة المطلوبة للمؤشر

تقرير يتضمن الإيرادات الفعلية المحققة، وإيصال بنكي.

عن المؤشر



مصدر المؤشر
مؤشرات تشغيلية
للخطة الاستراتيجية



قطبية المؤشر
موجبة



مالك المؤشر
وكالة الجامعة للأعمال
والشراكة المجتمعية

رمز و اسم المؤشر

IN6.1.KPI6

معدل نمو إيرادات الجامعة من إدارة الأوقاف.

بيانات القياس



دورية المؤشر
نصف سنوي



أداة القياس
تقرير

وصف المؤشر

مؤشر يقيس معدل النمو خلال العام مقارنة بقيمة خط الأساس.

طريقة حساب المؤشر

الإيرادات الفعلية المحققة - قيمة خط الأساس
100 X
قيمة خط الأساس

الأدلة المطلوبة للمؤشر

تقرير يتضمن الإيرادات الفعلية المحققة، وإيصال بنكي.

عن المؤشر



مصدر المؤشر

التصنيف السعودي، NCAAA
THE TIMES



قطبية المؤشر

موجبة



مالك المؤشر

وكالة الجامعة للأعمال
والشراكة المجتمعية

رمز و اسم المؤشر

IN6.1, KPI7

النسبة المئوية للدخل الذاتي للمؤسسة.

بيانات القياس



دورية المؤشر

سنوي



أداة القياس

تقرير

وصف المؤشر

مؤشر يقيس نسبة الدخل الذاتي للمؤسسة إلى إجمالي الميزانية التشغيلية للجامعة.

طريقة حساب المؤشر

الدخل الذاتي للمؤسسة في الفترة المحددة
100 X $\frac{\text{إجمالي الميزانية التشغيلية للجامعة في العام}}{\text{المحدد + الدخل الذاتي}}$

الأدلة المطلوبة للمؤشر

تقرير يتضمن قيمة الدخل الذاتي للمؤسسة، وقيمة الميزانية التشغيلية للجامعة.

عن المؤشر



مصدر المؤشر
مؤشرات تشغيلية
للخطة الاستراتيجية



قطبية المؤشر
موجبة



مالك المؤشر
الإدارة العامة
للتخطيط والميزانية

رمز و اسم المؤشر

IN6.2.KPI1

نسبة المبادرات المدعومة في خطة استراتيجية الجامعة من ميزانية الجامعة.

بيانات القياس



دورية المؤشر
نصف سنوي



أداة القياس
تقرير

وصف المؤشر

مؤشر يقيس مدى دعم الجامعة لمبادرات الخطة الاستراتيجية من خلال تخصيص الموارد المالية اللازمة لتنفيذها.

طريقة حساب المؤشر

المبادرات الواردة في خطة استراتيجية الجامعة التي تم تخصيص ميزانية لها
100 X
إجمالي عدد المبادرات في الخطة الاستراتيجية لنفس العام

الأدلة المطلوبة للمؤشر

تقرير يتضمن المبادرات الواردة في خطة استراتيجية الجامعة والتي تم تخصيص ميزانية لها.

عن المؤشر



مصدر المؤشر

مؤشرات تشغيلية
للخطة الاستراتيجية



قطبية المؤشر

موجبة



مالك المؤشر

الإدارة العامة
للتخطيط والميزانية

رمز و اسم المؤشر

IN6.2.KPI2

نسبة الالتزام في تنفيذ الخطط المالية في الميزانية.

بيانات القياس



دورية المؤشر

نصف سنوي



أداة القياس

تقرير

وصف المؤشر

مؤشر يقيس مدى التزام الجامعة بتنفيذ خططها المالية الواردة في الميزانية العامة للدولة.

طريقة حساب المؤشر

عدد الخطط المنفذة

100 X

اجمالي عدد الخطط المطروحة

الأدلة المطلوبة للمؤشر

تقرير متابعة تنفيذ الخطط المالية في الجامعة.

عن المؤشر



مصدر المؤشر
وزارة المالية



قطبية المؤشر
موجبة



مالك المؤشر
وكالة الجامعة
للشؤون الإدارية

رمز و اسم المؤشر

IN6.2،KPI3

نسبة الانجاز في مشروع التحول للاستحقاق المحاسبي.

بيانات القياس



دورية المؤشر
سنوي



أداة القياس
تقرير

وصف المؤشر

مؤشر يقيس مدى تقدم العمل في مشروع التحول للاستحقاق المحاسبي مقارنة بالجدول الزمني المحدد.

طريقة حساب المؤشر

الحالة العامة للتحول بالجامعة من وزارة المالية.

الأدلة المطلوبة للمؤشر

تقرير يتضمن خطة العمل على مشروع التحول للاستحقاق المحاسبي بالجدول الزمني، وتوضيح ما تم إنجازه مقارنة بالمتبقي، تقرير الحالة العامة للتحول بالجامعة من وزارة المالية.

عن المؤشر



مصدر المؤشر
هيئة كفاءة
الإنفاق



قطبية المؤشر
موجبة



مالك المؤشر
وكالة الجامعة للشؤون
الإدارية

بيانات القياس



دورية المؤشر
سنوي



أداة القياس
تقييم من هيئة كفاءة
الإنفاق للعام المالي

طريقة حساب المؤشر

تقييم الجامعة من هيئة كفاءة الإنفاق للعام المالي.

رمز و اسم المؤشر

IN6.3،KPI1

قيمة الوفر المالي المحقق من برامج كفاءة الإنفاق.

وصف المؤشر

مؤشر يقيس مدى نجاح برامج كفاءة الإنفاق في تحقيق أهدافها. ويعتمد المؤشر على قيمة الوفر المالي المحقق من البرامج مقارنة بالتكلفة الإجمالية للبرامج.

الأدلة المطلوبة للمؤشر

تقرير يتضمن قيمة الوفر المالي المحقق من البرامج، وتقييم الجامعة من هيئة كفاءة الإنفاق للعام المالي.

عن المؤشر



مصدر المؤشر
مؤشرات تشغيلية
للخطة الاستراتيجية



قطبية المؤشر
موجبة



مالك المؤشر
الإدارة العامة
للتخطيط والميزانية

رمز و اسم المؤشر

IN6.3،KPI2

نسبة الانجاز في إعداد وإدارة المحافظ (الرأسمالية والبرامج).

بيانات القياس



دورية المؤشر
نصف سنوي

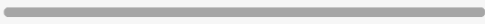


أداة القياس
تقرير

وصف المؤشر

مؤشر يقيس نسبة الإنجازات التي تحققها الجامعة في إطار إعداد وإدارة المحافظ المالية.

طريقة حساب المؤشر

100 X 
ما تم إنجازه في مشروع إعداد وإدارة المحافظ
المخطط تنفيذه لإعداد وإدارة المحافظ

الأدلة المطلوبة للمؤشر

تقرير يتضمن خطة إعداد وإدارة المحافظ، وما تم إنجازه من الخطة.



استراتيجية الجامعة 2030
University Strategy 2030

